

**SAMSUNG**

SGH-B200

# Cep Telefonu Kullanım Kılavuzu

- Web: <http://www.samsung.com/tr>

- Faks: + 90 212 211 48 51

- Adres:

Samsung Electronics Pazarlama ve Ticaret Limited Şti.

Büyükdere Cad. No: 100-102 Maya Akar Center, B Blok, Kat: 24, Daire 92,

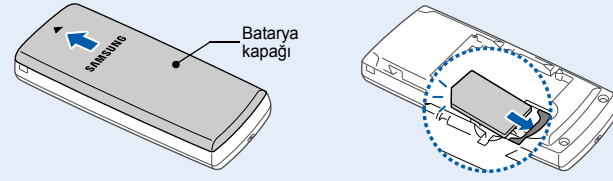
34394 Esentepe, İSTANBUL

- Yüklenen yazılıma, servis sağlayıcısına veya ülkeye bağlı olarak bu kılavuzdaki bazı açıklamalar telefonunuza uymayabilir.
- Ülkenize bağlı olarak telefonunuz ve aksesuarlarınız bu kılavuzdaki resimlerden farklı olabilir.

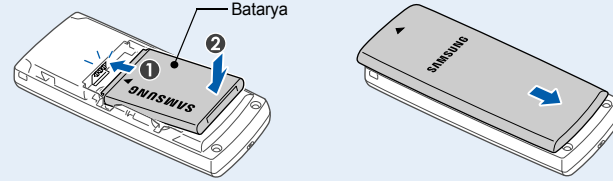
World Wide Web  
<http://www.samsungmobile.com>Printed in Korea  
Code No.:GH68-18369A  
Turkish\_04/2008\_Rev. 1.0

## SIM kartı ve bataryayı takma

1. Batarya kapağını çıkarın ve SIM kartı takın.

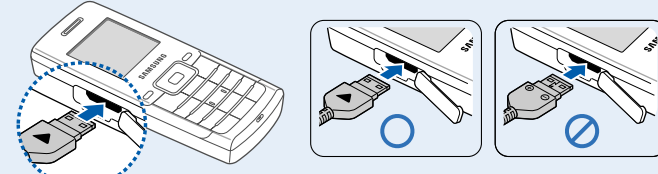


2. Bataryayı yerleştirin ve kapağı yerine takın.



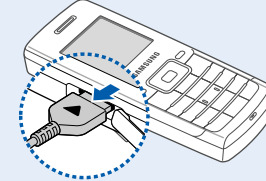
## Bataryayı şarj etme

1. Ürünle birlikte verilen seyahat adaptörünü fişe takın.



Üçgen işareti telefonunuzun ön yüzüne bakmalıdır

2. Şarj işlemi bittiğinde adaptörün fişini çıkarın.

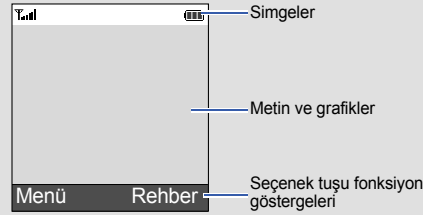
**Not:** Adaptörün fişini çıkarmadan bataryayı telefondan çıkarmayın. Aksi halde telefon zarar görebilir.

## Telefonun genel görünümü ve tuş fonksiyonları

**Sessiz mod** Telefonda tüm sesleri devre dışı bırakmak için Bekleme modunda # tuşuna basın. Çıkmak için bu tuşa tekrar uzun basın.**Acil durum modu** Bekleme modunda tuş takımı kilitliken önceden ayarlanmış telefon numaralara acil durum mesajı göndermek için C tuşuna 4 kez basın. Acil durum mesajı gönderildiğinde telefon acil durum moduna geçer ve yalnızca kayıtlı alıcılardan gelecek aramaları kabul eder. Acil durum mesajı alıcılarından biri aradığında, telefon aramaya otomatik olarak cevap verir. Acil durum modundan çıkmak için \* tuşuna basın.**Tuş kilidi modu** Tuşları kilitlemek ve tuşlara yanlışlıkla basıldığında herhangi bir işlem yapılmasını önlemek için Bekleme modunda \* tuşuna uzun basın. Tuşların kilidini açmak için KilitAç'a ve ardından \* tuşuna basın.

## Ekran

Görüşme yapmazken veya menülerden birini kullanmazken telefonunuz Bekleme modundadır. Bir telefon numarasını aramak için Bekleme modunda olmanız gerekir.



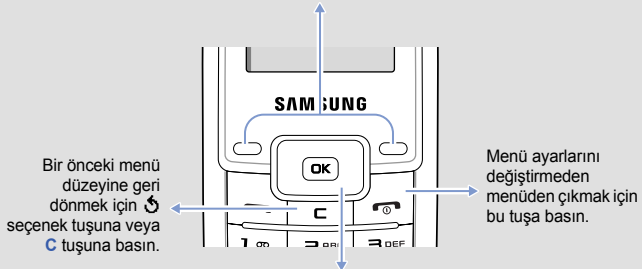
Telefonunuzda ekranın üst bölümünde aşağıdaki durum göstergeleri görüntülenir:

Simge	Açıklama
	Sinyal gücü
	Arama devam ediyor
	Kapsama alanı dışında; acil durum aramaları haricinde arayamaz veya aranamazsınız
	GPRS şebekesi
	Dolaşım şebekesi
	Zil sesi titreşim olarak ayarlandı
	Sessiz mod
	Sessiz mod, arama sırasında
	Arama yönlendirme özelliği etkin
	Acil durum mesajı özelliği etkin
	Yeni mesaj
	Yeni multimedia mesajı
	Yeni telesekreter mesajı
	Tuşlar kilitli
	Alarm kurulu
	Batarya gücü seviyesi

## Menüleri kullanma

Bekleme modunda, ana menüye girmek için Menü seçenek tuşuna basın.

Ekranın alt köşelerindeki etiketler geçerli seçenek tuşu fonksiyonlarını gösterir. Belirtilen fonksiyonu gerçekleştirmek için sol veya sağ seçenek tuşuna basın.



Bir önceki menü düzeyine geri dönmek için seçenek tuşuna veya C tuşuna basın.

Menü ayarlarını değiştirmeden menüden çıkmak için bu tuşa basın.

Sık kullandığınız menülere erişmek için kısayol olarak 4 yönlü Gezinti tuşlarını kullanın.

1. Bekleme modunda, Menü seçenek tuşuna basın.
2. Tel. ayarları → Kısa yol'ı seçin.
3. Bir tuş seçin.
4. Tuşa atanacak menüyü seçin.

Menüyü veya özellikleri seçmek ve değiştirmek için:

1. Bekleme modunda, Menü seçenek tuşuna basın.
2. İsteddiğiniz bir menüye erişmek için Gezinti tuşlarına basın ve ardından Seç seçenek tuşuna veya OK tuşuna basın.
3. Menüde alt menüler varsa Gezinti tuşlarına basarak istediğiniz bir tanesini seçin. Alt menüye girmek için Seç seçenek tuşuna veya OK tuşuna basın. Seçilen menüde ek alt menüler varsa bu adımı tekrarlayın.
4. İsteddiğiniz ayarı bulmak için Gezinti tuşlarına basın.
5. Seçtiğiniz ayarı onaylamak için Seç seçenek tuşuna veya OK tuşuna basın.

### Kısayol numaraları

Kısayol numaralarını kullanarak istediğiniz menüye hızla ulaşabilirsiniz. Kısayol numarası Menü modunda menü adının önünde görüntülenir.

## Telefonu açma veya kapatma

1. Telefonu açmak için tuşuna bir saniyeden uzun bir süre basın.
2. Saat ve tarih mesajı görüntülenirse, Evet seçenek tuşuna basın ve ekrandaki talimatları uygulayarak saati ve tarihi ayarlayın.
3. Telefonu açmak için tuşuna iki saniyeden uzun bir süre basın.

## Ekran dilini değiştirme

1. Bekleme modunda, Menü seçenek tuşuna basın.
2. Tel. ayarları → Dil'i seçin.
3. Bir dil seçin.

## Arama yapma

1. Bekleme modunda, alan kodunu ve telefon numarasını girin ve tuşuna basın.
2. Aramayı bitirmek için tuşuna basın.

## Aramayı cevaplama

1. Telefon çaldığında cevap vermek için Kabul seçenek tuşuna veya tuşuna basın. Aramayı reddetmek için Reddet seçenek tuşuna veya tuşuna basın.
2. Aramayı bitirmek için tuşuna basın.

## Menü haritası

- |  |   |   |
|--|---|---|
| <b>1. Arama kayıtları</b><br>1.1 Cevapsız aramalar<br>1.2 Gelen aramalar<br>1.3 Giden aramalar<br>1.4 Sınırlı aramalar<br>1.5 Tümünü sil<br>1.6 Arama süresi<br>1.7 Arama ücreti*                                  | 3.4 Şebeke seçimi<br>3.5 Arayan kimliği<br>3.6 Kapalı kullanıcı grubu<br><b>4. Ses ayarları</b><br>4.1 Zil sesi<br>4.2 Z.sesi seviyesi<br>4.3 Uyarı tipi<br>4.4 Tuş takımı tonu<br>4.5 Tuş sesi seviyesi<br>4.6 Mesaj uyarı tonu<br>4.7 Arama sırasında uyarı<br>4.8 Açılış/kapanış tonu<br>4.9 Ek tonlar | <b>7. Uygulamalar</b><br>7.1 Alarm<br>7.2 Takvim<br>7.3 Saat & Tarih<br>7.4 Hesap makinesi<br>7.5 İş listesi<br>7.6 Sesli not<br>7.7 Döviz hesabı<br>7.8 SIM AT*  |
| <b>2. Rehber</b><br>2.1 Ara<br>2.2 Yeni kayıt<br>2.3 Grup araması<br>2.4 Grup düzenleme<br>2.5 Hızlı arama<br>2.6 Tümünü sil<br>2.7 Tümünün kopyalanacağı yer:<br>2.8 Tümünü taşı<br>2.9 Bellek durumu<br>2.0 SDN* | <b>5. Mesajlar</b><br>5.1 Metin mesajları<br>5.2 Multimedia mesajları<br>5.3 Yapılandırma mesajları<br>5.4 Acil durum mesajı  | <b>8. FM Radyo</b><br><b>9. Tel. ayarları</b><br>9.1 Ekran ayarları<br>9.2 Açılış notu<br>9.3 Numaram<br>9.4 Dil<br>9.5 Güvenlik<br>9.6 Ek ayarlar<br>9.7 Kısa yol<br>9.8 Bağlantı ayarları<br>9.9 Fabrika ayarlarına dön |
| <b>3. Şebeke servisleri</b><br>3.1 Arama yönlendirme<br>3.2 Arama engelleme<br>3.3 Arama bekletme  | <b>6. Eğlence kutusu</b><br>6.1 Oyunlar<br>6.2 Sesler<br>6.3 Görüntüler<br>6.4 Tümünü sil<br>6.5 Bellek durumu  | * Yalnızca SIM kartınız destekliyorsa görüntülenir.   |

## Sesi ayarlama

1. Bekleme modunda, Menü seçenek tuşuna basın.
2. Ses ayarları → Z.sesi seviyesi'ni seçin.
3. Ses seviyesini ayarlamak için Yukarı veya Aşağı tuşuna basın.
4. Tamam seçenek tuşuna basın.

Bir arama yapılırken kulaklığın ses seviyesini ayarlamak için Yukarı veya Aşağı tuşuna basın.

## Aramalar için zil sesini değiştirme

1. Bekleme modunda, Menü seçenek tuşuna basın.
2. Ses ayarları → Zil sesi'ni seçin.
3. Bir zil sesi seçin.

## Son numaraları tekrar arama

1. Bekleme modunda, tuşuna basın.
2. İsteddiğiniz numaraya gitmek için Yukarı veya Aşağı tuşuna basın.
3. Numarayı aramak için tuşuna basın.

## Metin girme

### Metin giriş modunu değiştirme

Metin giriş alanında sağ seçenek tuşuna basın ve istediğiniz dil modunu seçin.

### T9 modu

1. Kelime girmeye başlamak için 2 - 9 arasındaki tuşlara basın. Her harf için ilgili tuşa bir kez basın.  
  
Girdiğiniz kelime ekranda görüntülenir. Tuşa her basıldığında değişebilir. Herhangi bir girişi düzeltmeden veya silmeden önce sözcüğü girme işini bitirin.  
  
Örnek: T9 modunda "Selam" yazmak için, 7, 3, 5, 2 ve 6 tuşlarına basın.
2. Bir boşluk girmek için # tuşuna basın ve ardından sıradaki kelimeyi girin.

### ABC modu

İlk harf için istediğiniz harfin olduğu tuşa bir kez ve ikinci harf için iki kez basın.

Örneğin, "C" harfini girmek için 2 tuşuna üç kez ve "K" harfini girmek için 5 tuşuna iki kez basın.

### Numara modu

Girmek istediğiniz sayılara karşılık gelen tuşlara basın.

