

**SAMSUNG**

SGH-M310

# Cep Telefonu Kullanım Kılavuzu

- İnternet: <http://www.samsung.com/tr>

- Faks: + 90 212 211 48 51

- Adres:

Samsung Electronics Pazarlama ve Ticaret Limited Şti.

Büyükdere Cad. No: 100-102 Maya Akar Center, B Blok, Kat: 24, Daire 92,

34394 Esentepe, İSTANBUL

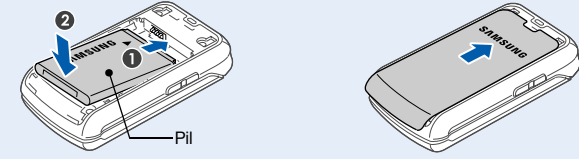
Telefonun yazılımına veya servis sağlayıcınıza bağlı olarak bu kılavuzda yer alan bileşenlerden bazıları telefonunuzda farklı olabilir.  
Bluetooth QD ID: B013791World Wide Web  
<http://www.samsungmobile.com>Printed in Korea  
Code No.: GH68-18647A  
Turkish. 05/2008. Rev.1.0

## SIM kartı ve pili takma

1. Pili kapağını çıkarın ve SIM kartı takın.

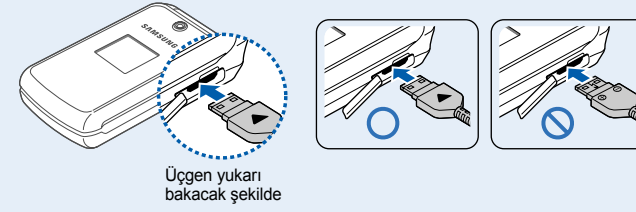


2. Pili yerleştirin ve pil kapağını yerine takın.

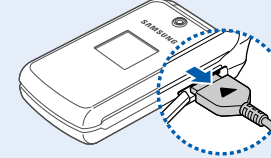


## Pili şarj etme

1. Ürünle birlikte verilen seyahat adaptörünü telefona ve elektrik prizine takın.



2. Şarj işlemi bittiğinde seyahat adaptörünün fişini çıkarın.

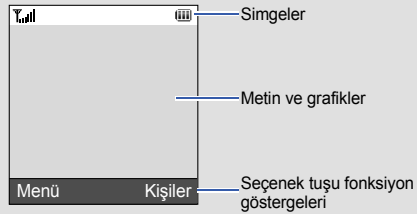
**Not:** Seyahat adaptörünün fişini çıkarmadan pili telefondan çıkarmayın. Aksi halde telefon zarar görebilir.

## Telefonun genel görünümü ve tuş fonksiyonları

**Sessiz mod** Telefonda tüm sesleri devre dışı bırakmak için Bekleme modunda # tuşuna basın. Çıkamak için bu tuşa tekrar uzun basın.**Acil durum modu** Telefon kapalıyken Ses seviyesi tuşlarına 4 kez basarak, önceden belirlenmiş telefon numaralarına acil durum mesajı gönderebilirsiniz. Acil durum mesajı gönderildiğinde telefon acil durum moduna geçer ve yalnızca kayıtlı alıcılardan gelecek aramaları kabul eder. Acil durum mesajı alıcılarından biri aradığında, telefon aramaya otomatik olarak cevap verir. Acil durum modundan çıkmak için tuşuna basın.

## Ekran

Görüşme yapmazken veya menülerden birini kullanmazken telefonunuz Bekleme modundadır. Bir telefon numarasını aramak için Bekleme modunda olmanız gerekir.



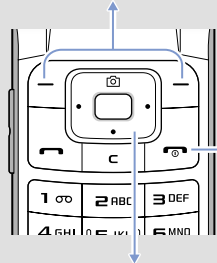
Telefonunuzda ekranın üst bölümünde aşağıdaki durum göstergeleri görüntülenir:

Simge	Açıklama	Simge	Açıklama
	Sinyal gücü		Yeni sesli posta
	GPRS (2.5G) şebekesi		Acil durum mesajı özelliği etkin
	GPRS (2.5G) şebekesine bağlanılıyor		Bluetooth etkin
	GPRS (2.5G) şebekesinde veri aktarılıyor		Bluetooth ahizesiz araç kiti veya kulaklık bağlı
	Arama devam ediyor		Alarm kurulu
	Güvenli bir web sayfasına bağlandı		FM radyo açık
	PC ile bağlantı kuruldu		Sessiz mod (Titreşim)
	Arama yönlendirme etkin		Sessiz mod (Sessiz)
	Ana Bölge		Zil sesi titreşim olarak ayarlandı
	Ofis Bölgesi		Fısıldama modu, arama sırasında
	Dolaşım şebekesi		Sessiz mod, arama sırasında
	Yeni mesaj		Pil gücü seviyesi

## Menüleri kullanma

Ana menüye girmek için Bekleme modunda **Menü** seçenek tuşuna basın.

Ekranın alt köşelerindeki etiketler geçerli seçenek tuşu fonksiyonlarını gösterir. Belirtilen fonksiyonu gerçekleştirmek için sol () veya sağ () seçenek tuşuna basın.



Menü ayarlarını değiştirmeden menüden çıkmak için bu tuşa basın.

Sık kullandığınız menülere erişmek için kısayol olarak 4 yönlü Gezinti tuşlarını kullanın. **Yukarı** tuşu **Kamera** kısayolu olarak sabitlenir.

1. Bekleme modunda **Menü** seçenek tuşuna basın.
2. **Ayarlar** → **Telefon ayarları** → **Kısa yollar**'ı seçin.
3. Bir tuş seçin.
4. Tuşa atanacak menüyü seçin.

Menüyü veya özellikleri seçmek ve değiştirmek için:

1. Bekleme modunda **Menü** seçenek tuşuna basın.
2. İsteddiğiniz bir menüye erişmek için Gezinti tuşlarına basın ve ardından **Seç** seçenek tuşuna veya tuşuna basın.
3. Menüde alt menüler varsa Gezinti tuşlarına basarak istediğiniz bir tanesini seçin. Alt menüye girmek için **Seç** seçenek tuşuna veya tuşuna basın. Seçilen menüde ek alt menüler varsa bu adımı tekrarlayın.
4. İsteddiğiniz ayarı bulmak için Gezinti tuşlarına basın.
5. Seçtiğiniz ayarı onaylamak için **Seç** seçenek tuşuna veya tuşuna basın.

### Kısayol numaraları

Kısayol numaralarını kullanarak istediğiniz menüye hızla ulaşabilirsiniz. Kısayol numarası Menü modunda menü adının önünde görüntülenir.

## Telefonu açma veya kapatma

1. Telefonu açmak için tuşuna bir saniyeden uzun bir süre basın.
2. Telefonu açmak için tuşuna iki saniyeden uzun bir süre basın.

## Ekran dilini değiştirme

1. Bekleme modunda **Menü** seçenek tuşuna basın.
2. **Ayarlar** → **Telefon ayarları** → **Dil**'i seçin.
3. Bir dil seçin.

## Arama yapma

1. Bekleme modunda, alan kodunu ve telefon numarasını girin ve tuşuna basın.
2. Aramayı bitirmek için tuşuna basın.

## Aramayı cevaplama

1. Telefon çaldığında cevap vermek için **Kabul et** seçenek tuşuna veya tuşuna basın. Aramayı reddetmek için **Reddet** seçenek tuşuna veya tuşuna basın.
2. Aramayı bitirmek için tuşuna basın.

## Menü haritası

1. **Arama günlüğü**
  - 1.1 Son kişiler
  - 1.2 Cevapsız aramalar
  - 1.3 Aranmış numaralar
  - 1.4 Arayan numaralar
  - 1.5 Tümünü sil
  - 1.6 Arama yöneticisi
2. **Rehber**
  - 2.1 Kişiler listesi
  - 2.2 Yeni kişi ekle
  - 2.3 Grup
  - 2.4 Hızlı arama
  - 2.5 Kartvizitim
  - 2.6 Numaram
  - 2.7 Yönetim
  - 2.8 Servis numarası\*
3. **Uygulamalar**
  - 3.1 Alarm
  - 3.2 Ses kaydedici
  - 3.3 FM radyo
  - 3.4 Tarayıcı\*\*
  - 3.5 Java dünyası
  - 3.6 Not
- 3.7 Dünya saati
- 3.8 Hesap makinesi
- 3.9 Dönüştürücü
- 3.10 Zamanlayıcı
- 3.11 Kronometre
- 3.12 SIM AT\*
4. **Tarayıcı/Google\*\***
5. **Mesajlar**
  - 5.1 Mesaj oluşturma
  - 5.2 Mesajlarım
  - 5.3 Şablonlar
  - 5.4 Tümünü sil
  - 5.5 Ayarlar
  - 5.6 Acil Durum Mesajları
  - 5.7 Bellek durumu
6. **Dosya yöneticisi**
  - 6.1 Görüntüler
  - 6.2 Sesler
  - 6.3 Diğer dosyalar
  - 6.4 Bellek durumu
7. **Takvim**
8. **Kamera**
9. **Ayarlar**
  - 9.1 Tarih ve saat
  - 9.2 Telefon ayarları
  - 9.3 Ekran ayarları
  - 9.4 Ses ayarları
  - 9.5 Işık ayarları
  - 9.6 Şebeke servisleri
  - 9.7 Bluetooth
  - 9.8 Güvenlik
  - 9.9 Bağlantı ayarları
  - 9.10 Bellek durumu
  - 9.11 Ayarları sıfırla

\* Ancak SIM kartınız destekliyse kullanılabilir.

\*\* Google servisi yoksa **Tarayıcı Uygulamalar**'da görüntülenmek yerine menü 4'te görüntülenir.

## Sesi ayarlama

1. Bekleme modunda **Menü** seçenek tuşuna basın.
2. **Ayarlar** → **Ses ayarları** → **Gelen arama** → **Arama uyarısı ses düzeyi**'ni seçin.
3. Ses seviyesini ayarlamak için **Sol** veya **Sağ** tuşuna basın.
4. **Kaydet** seçenek tuşuna basın.

Bir arama yapılırken kulaklığın ses seviyesini ayarlamak için Ses seviyesi tuşlarına basın.

## Aramalar için zil sesi tonunu değiştirme

1. Bekleme modunda **Menü** seçenek tuşuna basın.
2. **Ayarlar** → **Ses ayarları** → **Gelen arama** → **Zil sesi**'ni seçin.
3. Bir zil sesi kategorisi → bir zil sesi seçin ve **Kaydet** seçenek tuşuna basın.

## Son numaraları tekrar arama

1. Bekleme modunda tuşuna basın.
2. Arama tipini seçmek için **Sol** veya **Sağ** tuşuna basın.
3. İsteddiğiniz numaraya gitmek için **Yukarı** veya **Aşağı** tuşuna basın.
4. Numarayı aramak için tuşuna basın.

## Metin girme

### Metin girişi modunu değiştirme

- T9 ve ABC modları arasında geçiş yapmak için \* tuşuna uzun basın. Ülkenize bağlı olarak kendi diliniz için giriş moduna erişebilirsiniz.
- Büyük/küçük harf değişimi yapmak veya Numara moduna geçmek için \* tuşuna basın.
- Sembol moduna geçmek için # tuşuna uzun basın.

### T9 modu

1. Kelime girmeye başlamak için 2 - 9 arasındaki tuşlara basın. Her harf için ilgili tuşa bir kez basın. Girdiğiniz kelime ekranda görüntülenir. Tuşa her basıldığında değişebilir. Herhangi bir girişi düzeltmeden veya silmeden önce sözcüğü girme işini bitirin. Örnek: T9 modunda "Selam" yazmak için, 7, 3, 5, 2 ve 6 tuşlarına basın.
2. Alternatif sözcük seçeneklerini görüntülemek için 0 tuşuna basın.
3. Bir boşluk girmek için # tuşuna basın ve ardından sıradaki kelimeyi girin.

### ABC modu

İlk harf için istediğiniz harfin olduğu tuşa bir kez ve ikinci harf için iki kez basın. Örneğin, "C" harfini girmek için 2 tuşuna üç kez ve "K" harfini girmek için 5 tuşuna iki kez basın.

#### Numara modu

Girmek istediğiniz sayılara karşılık gelen tuşlara basın.

#### Sembol modu

İsteddiğiniz sembole karşılık gelen tuşlara ve **Tamam** seçenek tuşuna basın. Bir sembol setine gitmek için Gezinti tuşlarına basabilirsiniz.

#### Metin girme ile ilgili ipuçları

- İmleci hareket ettirmek için Gezinti tuşlarına basın.
- Harfleri tek tek silmek için **C** tuşuna basın. Tüm karakterleri silmek için **C** tuşuna uzun basın.
- Harfler arasına boşluk koymak için **#** tuşuna basın.
- T9 veya ABC modunda noktalama işaretleri girmek için **1** tuşuna tekrar tekrar basın.

## SMS mesajı gönderme

- Bekleme modunda **Menü** seçenek tuşuna basın.
- Mesajlar** → **Mesaj oluştur** → **Metin mesajı**'ni seçin.
- Mesaj metnini girin.
  - Sçnklr** seçenek tuşuna basın ve **Giriş dili** → giriş dilini değiştirecek bir dil seçin.

Menü	Açıklama
Menü > Uygulamalar > Dönüştürücü	Para birimi ve sıcaklık gibi dönüştürme işlemlerini yapmanızı sağlar.
Menü > Uygulamalar > Zamanlayıcı	Telefonun geri sayacağı bir süre ayarlamanızı sağlar.
Menü > Uygulamalar > Kronometre	Geçen zamanı ölçmenizi sağlar.
Menü > Uygulamalar > SIM AT	Servis sağlayıcınız tarafından sunulan ek servisleri kullanmanızı sağlar. Bu menü SIM kartınıza bağlı olarak kullanılabilir ve farklı bir ada sahip olabilir.
Menü > Tarayıcı veya Google	Servis sağlayıcınıza bağlı olarak bu menülerden birine sahip olabilirsiniz: <ul style="list-style-type: none"><li>Tarayıcı: telefonunuzu şebekeye bağlamanızı ve kablosuz web servisi sağlayıcısının ana sayfasını yüklemenizi sağlar.</li> <li>Google: telefonunuzu şebekeye bağlamanızı ve Google arama motorunu başlatmanızı sağlar.</li></ul>
Menü > Mesajlar > Mesaj oluştur > Metin mesajı veya Multimedya mesaj	Mesaj oluşturma ve diğer mobil telefonlara mesaj gönderme
Menü > Mesajlar > Mesajlarım	Aldığınız, gönderdiğiniz veya göndermediğiniz mesajlara erişmenizi sağlar.
Menü > Mesajlar > Şablonlar	Sık kullanılan mesajlar için hazır şablonlar.
Menü > Mesajlar > Tümünü sil	Mesaj klasöründeki mesajları veya tüm mesajları bir defada silmenizi sağlar.
Menü > Mesajlar > Ayarlar	Mesaj servislerini kullanmak için seçenek ayarlamanızı sağlar.

## Önemli güvenlik uyarıları

Kablosuz telefonunuzu kullanmadan önce bu talimatları okuyun. Bunlara uymamak, tehlikeli veya yasalara aykırı olabilir.

**Arabanızı her zaman güvenli sürün.**

Araba kullanırken, elde tutulan bir telefon kullanmayın; önce aracınızı park edin.

**Yakıt ikmalı sırasında telefonu kapatma**

Telefonu yakıt ikmal noktasında (benzin istasyonu) veya yakıt ya da kimyasalların yakınında kullanmayın.

**Uçaklarda kapatma**

Kablosuz telefonlar parazite yol açabilir. Uçakta kullanmak yasalara aykırı ve tehlikelidir.

**Tıbbi cihazların yakınında telefonu kapatma**

Hastaneler ve sağlık kuruluşları, harici RF enerjisine duyarlı cihazlar kullanıyor olabilir. Geçerli yönetmeliklere veya kurallara uyun.

**Parazit**

Tüm kablosuz telefonlar parazite maruz kalabilir ve bu durum performanslarını etkileyebilir.

**Özel yönetmelikler**

Herhangi bir bölgede geçerli olan özel yönetmeliklere uyun ve kullanmanın yasak olduğu yerlerde telefonunuzu kapatın.

**Suya dayanıklılık**

Telefonunuz suya dayanıklı değildir. Telefonunuzun ıslanmamasını sağlayın.

**Hassas kullanım**

Sadece normal konumda kullanılan (kulağınıza tutarak). Telefon açıkken antene gereksiz yere dokunmayın.

4. **Sçnklr** seçenek tuşuna basın ve aşağıdaki seçenekleri kullanarak öge ekleyin:

- Ekle**: metin şablonları, kişi veya yer işareti ögesi eklemenizi sağlar.

- Görüntü ekle**: görüntü eklemenizi sağlar.

- Animasyon ekle**: ifade veya animasyon eklemenizi sağlar.

- Melodi ekle**: ses eklemenizi sağlar.

- Ekle**: kişi, takvim ögesi, not veya görev eklemenizi sağlar.

5. **Sçnklr** seçenek tuşuna basın ve **Sadece gönder**'i veya **Kaydet ve gönder**'i seçin.

6. Hedef numarayı girin.

7. Mesajı göndermek için   tuşuna basın.

## Fotoğraf çekme

- Bekleme modunda **Yukarı** tuşuna basın.
- Merceği çekmek istediğiniz konuya yöneltn ve istediğiniz ayarları yapın.
- Fotoğraf çekmek için   tuşuna basın.
- Başka bir fotoğraf çekmek için **Önizleme** seçenek tuşuna basın veya fotoğrafı silmek için **C** tuşuna basın.

**Not:** Fotoğraf çektikten sonra, telefonunuzun bellek kapasitesine bağlı olarak fotoğrafı kaydedemeyebilirsiniz. Bellekte yer açmak için eski fotoğrafları silin.

Menü	Açıklama
Menü > Mesajlar > Acil Durum Mesajları	Acil durum mesajı özelliğini etkinleştirmenizi sağlar. Alıcıları girmenizi ve tekrar modunu seçmenizi sağlar.
Menü > Mesajlar > Bellek durumu	Geçerli olarak kullanılmakta olan bilgileri kontrol etmenizi sağlar.
Menü > Dosya yöneticisi > Görüntüler, Sesler veya Diğer dosyalar	Telefonun belleğinde kayıtlı medya dosyalarına ve diğer dosyalara erişmenizi sağlar.
Menü > Dosya yöneticisi > Bellek durumu	Geçerli olarak kullanılmakta olan bilgileri kontrol etmenizi sağlar.
Menü > Takvim	Günlük ve aylık planları takip etmenizi sağlar.
Menü > Kamera	Çeşitli modlarda fotoğraf çekmenizi sağlar.
Menü > Ayarlar > Tarih ve saat	Geçerli saati ve tarihi manuel olarak ayarlamanızı veya yerel saati dilimini ayarlamanızı sağlar.
Menü > Ayarlar > Telefon ayarları > Dil	Ekran metrinde kullanılacak dili seçmenizi sağlar.
Menü > Ayarlar > Telefon ayarları > Açılış mesajı	Telefon açıldığında görüntülenecek açılış mesajını girmenizi sağlar.
Menü > Ayarlar > Telefon ayarları > Kısa yollar	Sık kullandığınız menülere doğrudan erişmek üzere Gezinti tuşlarını kısayol olarak ayarlamanızı sağlar.
Menü > Ayarlar > Telefon ayarları > Menüüm	Size ait en sevdiğiniz öğelerden bir menü oluşturabilirsiniz.
Menü > Ayarlar > Telefon ayarları > Ses düğmesi	Bir arama geldiğinde Ses tuşlarına uzun basılırsa telefonun arama zil sesini kapatıp kapatmayacağını veya aramayı reddedip reddetmeyeceğini ayarlamanızı sağlar.

**Acil durum aramaları**

Bulduğunuz yerin acil durum numarasını tuşlayın ve   tuşuna basın. İzin verilmeden görüşmeyi bitirmeyin.


**Küçük çocuklar ve telefonunuz**

Telefonunuzu ve aksesuarlar da dahil tüm parçalarını küçük çocuklardan uzak tutun.

**Aksesuarlar ve bataryalar**

Sadece Samsung tarafından onaylanan bataryalar ile kulaklık ve PC veri kabloları gibi aksesuarları kullanın. Onay verilmemiş aksesuarlar telefonunuza hasar verebilir ve tehlikeli olabilir.

<b>DIKKAT</b>	Bataryanın yanlış tipte bir bataryayla değiştirilmesi durumunda patlama riski vardır. Kullanılmış bataryaları talimatlara uygun şekilde atınız.
---------------	---


	Çok yüksek ses seviyesinde uzun süre kulaklıkla dinlemek işitmenizde sorunlara neden olabilir.
---	--

**Yetkili servis**

Telefonunuzu sadece yetkili servis personeli onarabilir.

**Bu ürünün doğru şekilde atılması**

(Atık Elektrikli ve Elektronik Cihazlar)

 (Avrupa Birliği ve ayrı toplama sistemleri olan diğer Avrupa ülkeleri için geçerlidir)

Üründe veya ilgili belgelerinde gösterilen bu işaret, ürünün kullanım ömrü sonunda diğer ev atıklarıyla birlikte atılmaması gerektiğini belirtir. Atıkların kontrolsüz olarak imha edilmesinin çevre ve insan sağlığı üzerindeki zararlı etkisini engellemek için lütfen bunu diğer atık türlerinden ayırın ve malzeme kaynaklarının sürdürülebilir şekilde yeniden kullanılabilmesi için geri dönüştürülmesini sağlayın.

### Özelliklere hızlı bakış


Bu bölümde telefonunuzun özellikleri hakkında özet bilgi sunulmaktadır.

Menü	Açıklama
Menü > Arama günlüğü > Son kişiler, Cevapsız aramalar, Aranana numaralar veya Arayan numaralar	Aradığınız, cevapladığınız veya cevaplamadığınız son aramaları görüntülemenizi sağlar.
Menü > Arama günlüğü > Tümünü sil	Her arama türündeki arama günlüklerini veya tüm kayıtları bir keredesilmenizi sağlar.
Menü > Arama günlüğü > Arama yöneticisi	SIM kartınız destekliyorsa aradığınız veya arandığınız son görüşmelerin süresini, ücretini görmenizi sağlar. Ayrıca, gelen aramaları reddetmek istediğiniz telefon numaralarının listesini yapmanızı sağlar.
Menü > Rehber > Kişiler listesi	Rehberde kişi aramanızı sağlar.
Menü > Rehber > Yeni kişi ekle	Rehbere yeni kişi eklemenizi sağlar.
Menü > Rehber > Grup	Grup oluşturmanızı ve bir grubun üyelerinden gelen aramalar için zil sesi veya görüntü seçmenizi sağlar. Grup adını da değiştirmenizi sağlar.
Menü > Rehber > Hızlı arama	En sık aradığınız numaralara hızlı numara atamanızı sağlar.
Menü > Rehber > Kartvizitim	İsim kartı oluşturup başkalarına gönderebilirsiniz.

Menü	Açıklama
Menü > Ayarlar > Telefon ayarları > Ek ayarlar	Otomatik tekrar arama özelliğini veya yanıtlama yöntemini ayarlamanızı sağlar.
Menü > Ayarlar > Telefon ayarları > Çevrimdışı Modu	Telefonu Çevrimdışı moduna almanızı sağlar. Bu mod telefonunuzu uçak ve hastane gibi mobil aygıt kullanımına izin verilmeyen yerlerde kullanmak istediğinizde işe yarar.
Menü > Ayarlar > Ekran ayarları	Ekran ayarlarını değiştirmenizi sağlar.
Menü > Ayarlar > Ses ayarları	Seslerle ilgili ayarları değiştirmenizi sağlar.
Menü > Ayarlar > İşık ayarları	Aydınlatma ve tuş takımı ışığı ayarlarını değiştirmenizi sağlar.
Menü > Ayarlar > Şebeke servisleri	Servis sağlayıcınız tarafından sunulan şebeke servislerine erişmenizi sağlar.
Menü > Ayarlar > Bluetooth	Telefonu diğer Bluetooth aygıtlarına kablosuz olarak bağlayıp veri alışverişi yapmanıza, ahizeyi kullanmadan konuşmanıza veya telefonu uzaktan kontrol etmenize olanak sağlar.
Menü > Ayarlar > Güvenlik > PIN denetimi	PIN'inizi SIM kartınızı izinsiz kullanıma karşı koruyacak şekilde etkinleştirmenizi sağlar.
Menü > Ayarlar > Güvenlik > PIN kodunu değiştir	PIN kodunu değiştirmenizi sağlar.
Menü > Ayarlar > Güvenlik > Telefon kilidi	Telefon şifrenizi, telefonunuzu izinsiz kullanıma karşı koruyacak şekilde etkinleştirmenizi sağlar.

Menü	Açıklama
Menü > Rehber > Numaram	Telefon numaralarınızı kontrol etmenizi veya numaralara bir isim atamanızı sağlar.
Menü > Rehber > Yönetim	SIM karttaki kişilerin tümünü telefonun belleğine kopyalamanızı veya taşımanızı ya da tersini yapmanızı sağlar. Rehberdeki kişiler için bellek bilgilerini de denetleyebilirsiniz.
Menü > Rehber > Servis numarası	Servis sağlayıcınız tarafından atanan servis numaralarının listesine erişmenizi sağlar.
Menü > Uygulamalar > Alarm	Alarmı belirli bir saatte çalmak üzere ayarlamanızı sağlar.
Menü > Uygulamalar > Ses kaydedici	Sesli notları kaydetmenizi ve dinlemenizi sağlar.
Menü > Uygulamalar > FM radyo	Telefonunuzdaki FM radyoda müzik veya haber dinlemenizi sağlar. Önce, telefonunuza radyo anteni görevi gören bir kulaklık bağlamanız gerekir.
Menü > Uygulamalar > Tarayıcı	Web tarayıcısını başlatmanızı ve yapılandırmanızı sağlar. Servis sağlayıcınıza bağlı olarak bu menü 4'te görüntülenir.
Menü > Uygulamalar > Java dünyası	Java oyunlarına ve yüklenen Java uygulamalarına erişmenizi sağlar.
Menü > Uygulamalar > Not	Önemli şeylerle ilgili not almanızı ve bunları yönetmenizi sağlar.
Menü > Uygulamalar > Dünya saati	Kendi saat diliminizi ayarlamanızı ve dünyanın başka bir yerinde saatin kaç olduğunu bulmanızı sağlar.
Menü > Uygulamalar > Hesap makinesi	Temel aritmetik işlemleri yapmanızı sağlar.

Menü	Açıklama
Menü > Ayarlar > Güvenlik > Şifreyi değiştir	Telefonun şifresini değiştirmenizi sağlar.
Menü > Ayarlar > Güvenlik > Gizlilik	Mesajlara, dosyalara erişimi veya arama fonksiyonları hariç tüm menü fonksiyonlarını kilitlemenizi sağlar.
Menü > Ayarlar > Güvenlik > SIM kilidi	SIM kilidi parolası atayarak telefonunuzu sadece geçerli SIM kart ile çalışacak şekilde ayarlamanızı sağlar.
Menü > Ayarlar > Güvenlik > Sabit arama modu	SIM kartınız tarafından destekleniyorsa, telefonu sınırlı telefon numaralarını arayacak şekilde ayarlamanızı sağlar.
Menü > Ayarlar > Güvenlik > PIN2 kodunu değiştir	SIM kartınız tarafından destekleniyorsa, geçerli PIN2 kodunuzu değiştirmenizi sağlar.
Menü > Ayarlar > Güvenlik > Mobil İzleme	Telefonunuz çalındığında veya kaybolduğunda izlemenizi sağlar. Bir başkası telefonunuzu başka bir SIM kartla kullanmaya çalışırsa, telefon hazır takip mesajını otomatik olarak ailenize veya arkadaşlarınıza gönderir. Servis sağlayıcınız tarafından desteklenen belirli özelliklere bağlı olarak bu özellik kullanılamayabilir.
Menü > Ayarlar > Bağlantı ayarları	Telefonunuzu şebekeye bağlamak için gerekli ayarları içeren profiller oluşturmanızı ve profilleri özelleştirmenizi sağlar.
Menü > Ayarlar > Bellek durumu	Geçerli olarak kullanılmakta olan bilgileri kontrol etmenizi sağlar.
Menü > Ayarlar > Ayarları sıfırla	Telefonu fabrika standart ayarlarına sıfırlamanızı sağlar.

<b>SAMSUNG ELECTRONICS</b>		<b>Uyumluluk Bildirisi (R&amp;TTE)</b>
<i>Biz,</i> <b>Samsung Electronics</b> olarak sorumluluğu bize ait olmak üzere		
GSM Cep Telefonu: SGH-M310		
bu bildirinin ilgili olduğu yukarıdaki ürün, aşağıdaki standartlara ve/veya diğer normatif belgelere uygundur.		
<b>Güvenlik EMC</b>	<b>EN 60950-1<span> </span>: 2001 +A11:2004</b>	
	<b>EN 301 489- 01 V1.5.1 (11-2004)</b>	
	<b>EN 301 489- 07 V1.2.1 (08-2002)</b>	
	<b>EN 301 489- 17 V1.2.1 (08-2002)</b>	
<b>SAR</b>	<b>EN 50360<span> </span>: 2001</b>	
	<b>EN 62209-1<span> </span>: 2006</b>	
<b>Radyo</b>	<b>EN 301 511 V9.0.2 (03-2003)</b>	
	<b>EN 300 328 V1.6.1 (11-2004)</b>	
Tüm radyo test uygulamaları gerçekleştirilmiştir ve sonuç olarak yukarıdaki ürünün, 1999/5/EC Yönetmeliğinin tüm gerekliliklerine uygun olduğu garanti edilir.		
1999/5/EC Yönetmeliğinin, 10. Maddesinde atfta bulunulan ve EK[IV]'te açıklanan uygunluk değerlendirme prosedürü, aşağıdaki Onaylanmış Kuruluşların katılımıyla yürütülmüştür:		
	<b>BABT, Balfour House, Churchfield Road, Walton-on-Thames, Surrey, KT12 2TD, UK*</b>	
	<b>Tanımlama işareti: 0168</b>	<b>CE0168</b>
<b>Teknik belgeler aşağıdaki adreste tutulmaktadır:</b>		
	<b>Samsung Electronics QA Lab.</b>	
<b>ve talep üzerine sunulacaktır.</b>		
<i>(AB'deki temsilci)</i>		
	<b>Samsung Electronics Euro QA Lab.</b>	
	<b>Blackbushe Business Park, Saxony Way, Yateley, Hampshire, GU46 6GG, UK*</b>	
	<b>2008.04.04</b>	
	(yayın yeri ve tarihi)	<b>Yong-Sang Park / S. Manager</b> (yetkili kişinin adı ve imzası)

<sup>[1]</sup> Bu, Samsung Servis Merkezinin adresi değildir. Samsung Servis Merkezinin adresi veya telefonu için, garanti kartına bakın veya telefonu aldığınız satıcıya başvurun.