

**SAMSUNG**

SGH-M600

# Kullanım Kılavuzu

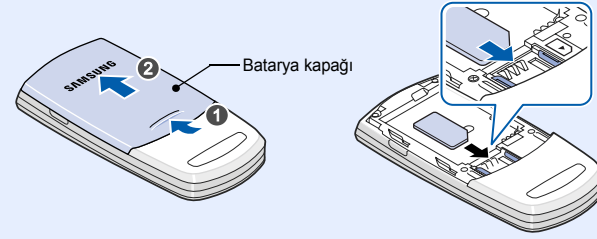
- Yüklenen yazılıma veya servis sağlayıcısına veya ülkenize bağlı olarak bu kılavuzdaki bazı açıklamalar telefonunuza uymayabilir.
- Ülkenize bağlı olarak telefonunuz ve aksesuarlarınız bu kılavuzdaki resimlerden farklı olabilir.

World Wide Web  
http://www.samsungmobile.com

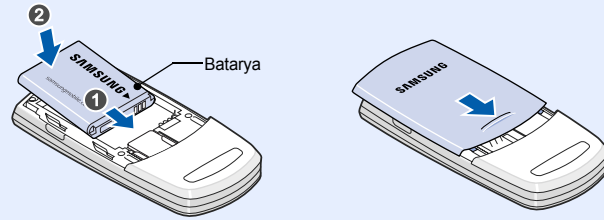
Printed in Korea  
Code No.: GH68-15093A  
Turkish. 07/2007. Rev.1.0

## SIM kartı ve bataryayı takma

1. Batarya kapağını çıkarın ve SIM kartı takın.

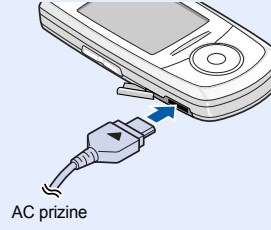


2. Bataryayı takın ve kapağı yerine takın.

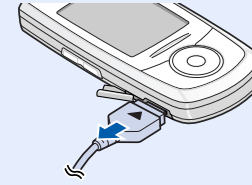


## Bataryayı şarj etme

1. Birlikte verilen seyahat adaptörünü fişe takın.



2. Şarj işlemi bittiğinde adaptörün fişini çıkarın.



**Not:** Önce adaptörün fişini çıkarmadan bataryayı telefondan çıkarmayın. Aksi halde telefon zarar görebilir.

## Telefonun genel görünümü ve tuş fonksiyonları



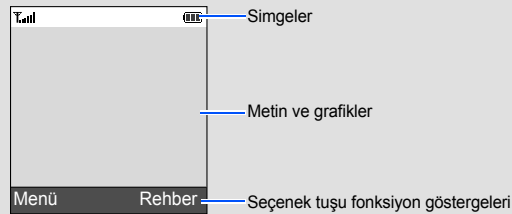
**Sessiz mod** Telefondaki tüm sesleri devre dışı bırakmak için Bekleme modunda **#** tuşuna basın. Çıkmak için bu tuşa tekrar uzun basın.

**Telesekreter** Telesekreterinize erişmek için Bekleme modunda **1** tuşuna uzun basın.

**Acil durum modu** Telefon kapalıyken Ses seviyesi tuşlarına 4 kez basarak, önceden belirlenmiş telefon numaralarına acil durum mesajı gönderebilirsiniz. Acil mesaj gönderildiğinde telefon acil moduna geçer ve yalnızca kayıtlı alıcılardan gelecek aramaları kabul eder. Acil mesaj alıcılarından biri aradığında, telefon aramayı otomatik olarak yanıtlar. Acil durum modundan çıkmak için **1** tuşuna basın.

## Ekran

Görüşme yapmazken veya menülerden birini kullanmazken telefonunuz Bekleme modundadır. Bir telefon numarasını aramak için Bekleme modunda olmanız gerekir.



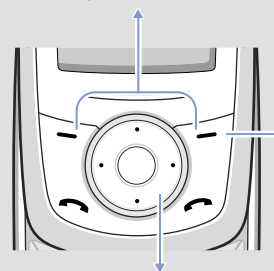
Telefonunuzda ekranın üst bölümünde aşağıdaki durum göstergeleri görüntülenir:

Simge	Açıklama
	Sinyal gücü
	Arama devam ediyor
	Servis alanı dışında, acil durum aramaları dışında arayamaz veya aranamazsınız
	GPRS şebekesi
	Dolaşım şebekesi
	Zil sesi titreşim olarak ayarlandı
	Sessiz mod
	Sessiz mod, arama sırasında
	Arama yönlendirme özelliği etkin
	Acil durum mesajı özelliği etkin
	Yeni metin mesajı
	Yeni multimedya mesajı
	Yeni telesekreter mesajı
	Alarm kurulu
	Batarya gücü seviyesi

## Menüleri kullanma

Bekleme modunda ana menüye girmek için **Menü** seçenek tuşuna basın.

Ekranın alt köşelerindeki etiketler, geçerli seçenek tuş fonksiyonlarını göstermektedir. Belirtilen fonksiyonu gerçekleştirmek için sol (**←**) veya sağ seçenek (**→**) tuşuna basın.



Bir önceki menü düzeyine geri dönmek için **↶** seçenek tuşuna veya bu tuşa basın.

Sık kullandığınız menülere erişmek için kısayol olarak 4 yönlü Gezinti tuşlarını kullanın.

1. Bekleme modunda **Menü** seçenek tuşuna basın.
2. **Tel. ayarları** → **Kısa yol**'u seçin.
3. Bir tuş seçin.
4. Tuşa atanacak menüyü seçin.

Menüyü veya özellikleri seçmek ve değiştirmek için:

1. Bekleme modunda **Menü** seçenek tuşuna basın.
2. İsteddiğiniz bir menüye erişmek için Gezinti tuşlarına basın ve ardından **Seç** seçenek tuşuna veya **○** tuşuna basın.
3. Menüde alt menüler varsa Gezinti tuşlarına basarak istediğiniz bir tanesini seçin. Alt menüye girmek için **Seç** seçenek tuşuna veya **○** tuşuna basın.  
Seçilen menüde ek alt menüler varsa bu adımı tekrarlayın.
4. İsteddiğiniz ayarı bulmak için Gezinti tuşlarına basın.
5. Seçtiğiniz ayarı onaylamak için **Seç** seçenek tuşuna veya **○** tuşuna basın.

### Kısayol numaraları

Kısayol numaralarını kullanarak istediğiniz menüye hızla ulaşabilirsiniz. Kısayol numarası Menü modunda menü adının önünde görüntülenir.

## Telefonu açma veya kapatma

1. Telefonu açmak için **1** tuşuna bir saniyeden uzun bir süre basın.
2. Telefonu kapatmak için **1** tuşuna iki saniyeden uzun bir süre basın.

## Ekran dilini değiştirme

1. Bekleme modunda **Menü** seçenek tuşuna basın.
2. **Tel. ayarları** → **Dil**'i seçin.
3. Bir dil seçin.

## Arama yapma

1. Bekleme modunda alan kodunu ve telefon numarasını girin ve **1** tuşuna basın.
2. Görüşmeyi bitirmek istediğinizde **1** tuşuna basın.

## Aramayı cevaplama

1. Telefon çaldığında cevap vermek için **Kabul** seçenek tuşuna veya **1** tuşuna basın.  
Aramayı reddetmek için **Reddet** seçenek tuşuna veya **1** tuşuna basın.
2. Görüşmeyi bitirmek istediğinizde **1** tuşuna basın.

## Menü haritası

<b>1. SIM AT*</b>	<b>5. Mesajlar</b>	<b>9. Tel. ayarları</b>
<b>2. Arama kayıtları</b>	5.1 Metin mesajları	9.1 Ekran ayarları
2.1 Cevapsız aramalar	5.2 Multimedya mesajları	9.2 Açılış notu
2.2 Gelen aramalar	5.3 İletim mesajı	9.3 Kaydırma ayarları
2.3 Giden aramalar	5.4 Yapılandırma mesajları	9.4 Numaram
2.4 Tümünü sil	5.5 Acil durum mesajları	9.5 Dil
2.5 Arama süresi		9.6 Güvenlik
2.6 Arama ücreti*		9.7 Ek ayarlar
<b>3. Şebeke servisleri</b>	<b>6. Eğlence kutusu</b>	9.8 Kısa yol
3.1 Arama yönlendirme	6.1 WAP tarayıcısı	9.9 Bağlantı ayarları
3.2 Arama engelleme	6.2 FM Radyo	9.0 Ses tuşu
3.3 Arama bekleme	6.3 Oyunlar	9.* Fabrika ayarlarına dön
3.4 Şebeke seçimi	6.4 Sesler	
3.5 Arayan kimliği	6.5 Görüntüler	
3.6 Kapatılı kullanıcı grubu	6.6 Tümünü sil	
3.7 Bant seçimi	6.7 Bellek durumu	
<b>4. Ses ayarları</b>	<b>7. Ajanda</b>	
4.1 Zil sesi	7.1 Alarm	
4.2 Z.sesi seviyesi	7.2 Takvim	
4.3 Uyarı tipi	7.3 Saat & Tarih	
4.4 Tuş takımı tonu	7.4 Hesap makinesi	
4.5 Mesaj uyarı tonu	7.5 İş listesi	
4.6 Arama sırasında uyarı	7.6 Sesli not	
4.7 Açılış/kapanış tonu	7.7 Döviz hesabı	
4.8 Ek tonlar	<b>8. Kamera</b>	
	8.1 Fotoğraf çek	
	8.2 Fotoğrafların	
	8.3 Bellek durumu	

\* Yalnızca SIM kartınız destekliyorsa görünür.

## Sesi ayarlama

1. Bekleme modunda **Menü** seçenek tuşuna basın.
2. **Ses ayarları** → **Z.sesi seviyesi**'ni seçin.
3. Ses seviyesini ayarlamak için **Yukarı** veya **Aşağı** tuşuna basın.
4. **Tamam** seçenek tuşuna basın.

Bir arama yapılırken kulaklığın ses seviyesini ayarlamak için Ses seviyesi tuşlarına basın.

## Aramalar için zil sesini değiştirme

1. Bekleme modunda **Menü** seçenek tuşuna basın.
2. **Ses ayarları** → **Zil sesi**'ni seçin.
3. Bir zil sesi seçin.

## Son numaraları tekrar arama

1. Bekleme modunda **1** tuşuna basın.
2. İsteddiğiniz numaraya gitmek için **Yukarı** veya **Aşağı** tuşuna basın.
3. Numarayı aramak için **1** tuşuna basın.

## Metin girme

### Metin giriş modunu değiştirme

Metin giriş alanında, istediğiniz giriş modu göstergesi görüntülenene kadar **\*** tuşuna uzun basın.

### T9 modu

1. Kelime girmeye başlamak için **2 - 9** arasındaki tuşlara basın. Her harf için ilgili tuşa bir kez basın.  
Girdiğiniz kelime ekranda görüntülenir. Tuşa her basılışında değişebilir. Herhangi bir girişi düzeltmeden veya silmeden önce sözcüğü girme işini bitirin.  
Örnek: İngilizce sözcük modunda "Selam" yazmak için, **7, 3, 5, 2** ve **6** tuşlarına basın.
2. Bir boşluk girmek için **#** tuşuna basın ve ardından sıradaki kelimeyi girin.

### ABC modu

İlk harf için istediğiniz harfin olduğu tuşa bir kez ve ikinci harf için iki kez basın.

Örneğin, "C" harfini girmek için **2** tuşuna üç kez ve "K" harfini girmek için **5** tuşuna iki kez basın.

## Numara modü

Girmek istediğiniz sayılara karşılık gelen tuşlara basın.

#### Sembol modü

İstedığınız sembole karşılık gelen numara tuşlarına ve **Tamam** seçenek tuşuna basın. Daha fazla sembol görüntülemek için **Yukarı** veya **Aşağı** tuşuna basabilirsiniz.

#### Metin girme ile ilgili ipuçları

- İmleci hareket ettirmek için Gezinti tuşlarına basın.

- Karakterleri tek tek silmek için sağ seçenek tuşuna basın. Ekranı temizlemek için sağ seçenek tuşuna uzun basın.

- Harfler arasında boşluk koymak için **#** tuşuna basın.

- T9 veya ABC modunda küçük harf/büyük harf değişimi yapmak için **\*** tuşuna basın.

- T9 veya ABC modunda noktalama işaretleri girmek için **1** tuşuna basın.

Özellik	Açıklama	Seçin
Uyarı tipi	Arama zil sesi için uyarı tipini seçin.	Menü > Ses ayarları > Uyarı tipi
Tuş tonunu seçme	Tuşlara bastığınızda telefondan çıkmasını istediğiniz sesi seçin.	Menü > Ses ayarları > Tuş takımı tonu
Mesaj uyarı tonu seçme	Gelen SMS, MMS ve yayın mesajları için uyarı zil sesi seçebilir veya telefonun sizi yeni mesaj ile ilgili olarak ne sıklıkta uyacağını ayarlayabilirsiniz.	Menü > Ses ayarları > Mesaj uyarı tonu
Arama sırasında uyarı	Telefonu, görüşme sırasında yeni bir mesaj alındığında veya bir alarm zamanı geldiğinde uyarı sesi çıkaracak şekilde ayarlamanızı sağlar.	Menü > Ses ayarları > Arama sırasında uyarı
Açılış/kapanış tonu	Telefonun açılırken veya kapanırken çıkaracağı sesi seçmenizi sağlar.	Menü > Ses ayarları > Açılış/kapanış tonu
Ek tonlar	Telefon için ek ton ayarlamanızı sağlar.	Menü > Ses ayarları > Ek tonlar
SMS ve MMS mesajlarını okuma	Alınan, gönderilen veya kaydedilen mesajları okumanızı sağlar.	Menü > Mesajlar > Metin mesajları veya Multimedya mesajları > Gelen kutusu, Giden kutusu veya Taslak
SMS ve MMS mesajları gönderme	Mesaj oluşturma ve diğer mobil telefonlara mesaj gönderme.	Menü > Mesajlar > Metin mesajları veya Multimedya mesajları > Yeni mesaj
Mesaj şablonları	Sıkça kullanılan mesajların veya duygu ikonlarının önceden hazırlanmış şablonları.	Menü > Mesajlar > Metin mesajları veya Multimedya mesajları > Şablonlar veya Duygu ikonu şablonları

Özellik	Açıklama	Seçin
Mobil İzleme	Telefonunuz çalıştığında veya kaybolduğunda izlemenizi sağlar. Bir başkası telefonunuzu başka bir SIM kartla kullanmaya çalışırsa, telefon hazır takip mesajını otomatik olarak ailenize veya arkadaşlarınıza gönderir. Servis sağlayıcınız tarafından desteklenen belirli özelliklere bağlı olarak bu özellik kullanılamayabilir.	Menü > Tel. ayarları > Güvenlik > Mobil İzleme
Ek ayarlar	Otomatik tekrar arama özelliğini veya yanıtlama yöntemini ayarlamanızı sağlar.	Menü > Tel. ayarları > Ek ayarlar
Menü kısayolları	Sık kullandığınız menülere doğrudan erişmek üzere Gezinti tuşlarını kısayol olarak ayarlamanızı sağlar.	Menü > Tel. ayarları > Kısa yol
Bağlantı ayarları	Telefonunuzu şebekeye bağlamak için gerekli ayarları içeren profiller oluşturmanızı ve profilleri özelleştirmenizi sağlar.	Menü > Tel. ayarları > Bağlantı ayarları
Ses seviyesi tuşu	Bir arama geldiğinde Ses seviyesi tuşlarına tuşuna uzun basılırsa telefonun arama zil sesini kapatıp kapatmayacağını veya aramayı reddedip reddetmeyeceğini ayarlamanızı sağlar.	Menü > Tel. ayarları > Ses tuşu
Telefonu sıfırlama	Telefonu fabrika standart ayarlarına sıfırlamanızı sağlar.	Menü > Tel. ayarları > Fabrika ayarlarına dön

## SMS mesajı gönderme

- Bekleme modunda **Menü** seçenek tuşuna basın.
- Mesajlar** → **Metin mesajları** → **Yeni mesaj**'i seçin.

- Mesaj metnini girin.

- Seçenek** seçenek tuşuna basın ve aşağıdaki seçenekleri kullanarak öge ekleyin:

- Nesne ekle**: ses, görüntü veya animasyon görüntü eklemenizi sağlar.
- Şablon ekle**: metin şablonları eklemenizi sağlar.
- Duygu ikonu ekle**: duygu ikonu eklemenizi sağlar.
- Rehberden ekle**: Rehber kayıtları eklemenizi sağlar.
- Yer imlerinden ekle**: yer imi ögeleri eklemenizi sağlar.

- Seçenek**'e basın ve **Sadece gönder**, **Kaydet ve gönder** veya **Sadece kaydet**'i seçin.

- Kaydet ve gönder**'i veya **Sadece kaydet**'i seçerseniz, bir bellek konumu seçin.

- Hedef numaraları girin.

- Seçenek** seçenek tuşuna basın ve mesajı göndermek için **Mesajı gönder**'i seçin.

Özellik	Açıklama	Seçin
Mesaj seçenekleri	Mesaj servislerini kullanmak için seçenek ayarlamanızı sağlar.	Menü > Mesajlar > Metin mesajları veya Multimedya mesajları > Ayarlar
Mesajları silme	Mesaj kutusundaki mesajları veya tüm mesajları bir defada silmenizi sağlar.	Menü > Mesajlar > Metin mesajları veya Multimedya mesajları > Tümünü sil
Mesaj bellek durumu	Mesajların bellek bilgilerini denetlemenizi sağlar.	Menü > Mesajlar > Metin mesajları veya Multimedya mesajları > Bellek durumu
Telesekreter	Telesekreterinize erişip şebekedeki mesajları dinlemenizi sağlar.	Menü > Mesajlar > Metin mesajları > Sesli mesaj
Hücre yayın mesajı	Servis ayarlarını değiştirmenizi ve hücre yayın mesajlarına erişmenizi sağlar.	Menü > Mesajlar > Metin mesajları > Hücre yayınları
MMS profili	MMS için kullanılacak bir bağlantı profili seçmenizi veya yapılandırmanızı sağlar.	Menü > Mesajlar > Multimedya mesajları > MMS profili
İletim mesajı	Servis ayarlarını değiştirmenizi ve iletim mesajlarına erişmenizi veya silmenizi sağlar.	Menü > Mesajlar > İletim mesajı
Yapılandırma mesajları	Servis sağlayıcınızın ağ parametrelerini içeren mesajlara erişmenize veya bunları silmenizi sağlar.	Menü > Mesajlar > Yapılandırma mesajları
Acil durum mesajları	Acil durum mesajı özelliğini etkinleştirmenizi sağlar. Alıcıları girmenizi ve tekrar modunu seçmenizi sağlar.	Menü > Mesajlar > Acil durum mesajları

## Önemli güvenlik uyarıları

Kablosuz telefonunuzu kullanmadan önce bu talimatları okuyun. Bunlara uymamak, tehlikeli veya yasalara aykırı olabilir.

**Arabanızı her zaman güvenli sürün.**

Araba kullanırken, elde tutulan bir telefon kullanmayın; önce aracınızı park edin.

**Yakıt ikmalı sırasında telefonu kapatma**

Telefonu yakıt ikmal noktasında (benzin istasyonu) veya yakıt ya da kimyasalların yakınında kullanmayın.

**Uçaklarda kapatma**

Kablosuz telefonlar parazitte maruz kalabilir. Uçakta kullanmak yasalara aykırı ve tehlikelidir.

**Tıbbi cihazların yakınında telefonu kapatma**

Hastaneler ve sağlık kuruluşları, harici RF enerjisine duyarlı cihazlar kullanıyor olabilir. Geçerli yönetmeliklere veya kurallara uyun.

**Parazit**

Tüm kablosuz telefonlar parazitte maruz kalabilir ve bu durum performanslarını etkileyebilir.

**Özel yönetmelikler**

Herhangi bir bölgede geçerli olan özel yönetmeliklere uyun ve kullanmanın yasak olduğu yerlerde telefonunuzu kapatın.


**Suya dayanıklılık**

Telefonunuz suya dayanıklı değildir. Telefonunuzun ıslanmamasını sağlayın.

**Hassas kullanım**

Sadece normal konumda kullanın (kulağınıza tutarak). Telefon açıkken antene gereksiz yere dokunmayın.

**Acil durum aramaları**

Bulduğunuz yerin acil durum numarasını tuşlayın ve  tuşuna basın. İzin verilmeden görüşmeyi bitirmeyin.

**Küçük çocuklar ve telefonunuz**


Telefonunuzu ve aksesuarları da dahil tüm parçalarını küçük çocuklardan uzak tutun.

## Fotoğraf çekme


- Bekleme modunda **Menü** seçenek tuşuna basın.

- Kamera** → **Fotoğraf çek**'i seçin.

- Merceği çekmek istediğiniz konuya yöneltin ve istediğiniz ayarları yapın.

- Fotoğraf çekmek için  tuşuna basın.

- Fotoğrafı kaydetmek için **Kaydet** seçenek tuşuna basın veya silmek için **İptal** seçenek tuşuna basın.

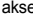
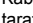
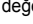
- Fotoğrafı kaydettikten sonra başka bir fotoğraf çekmek için  seçenek tuşuna basın.

## Özelliklere hızlı bakış

Bu bölümde telefonunuzun özellikleri hakkında özet bilgi sunulmaktadır.

Özellik	Açıklama	Seçin
Kişi bulma	Rehberde kişi aramanızı sağlar.	Rehber > Ara
Yeni kişi ekleme	Rehberde yeni kişi eklemenizi sağlar.	Rehber > Yeni kayıt
Grup arama	Arayan gruplarında Rehber kişilerini aramanızı sağlar.	Rehber > Grup araması
Bir arayan grubunun özelliklerini değiştirme	Bir grubun üyelerinden gelen aramalar ve mesajlar için zil sesi seçmenizi sağlar. Grup adını da değiştirmenizi sağlar.	Rehber > Grup düzenleme


Özellik	Açıklama	Seçin
Web tarayıcısı	Web tarayıcısını başlatmanızı ve yapılandırmanızı sağlar.	Menü > Eğlence kutusu > WAP tarayıcısı
FM radyo	Telefonunuzdaki FM radyoda müzik veya haber dinlemenizi sağlar. Önce, telefonunuza radyo anteni görevi gören kulaklığı bağlamanız gerekir.	Menü > Eğlence kutusu > FM Radyo
Ortam dosyalarına erişme	Telefonunuzun belleğindeki oyunlara, seslere ve resimlere erişmenizi sağlar.	Menü > Eğlence kutusu > Oyunlar, Sesler veya Görüntüler
Tüm ortam dosyalarını silme	Her bir ortam kutusundaki oyunları, sesleri ve görüntüleri veya tüm ortam dosyalarını bir defada silmenizi sağlar.	Menü > Eğlence kutusu > Tümünü sil
Eğlence kutusu bellek durumu	Oyunlar, sesler ve görüntüler için kullanılan bellek miktarını denetlemenizi sağlar.	Menü > Eğlence kutusu > Bellek durumu
Alarm	Alarmı belirli bir saatte çalmak üzere ayarlamanızı sağlar.	Menü > Ajanda > Alarm
Takvim	Günlük ve aylık planları takip etmenizi sağlar.	Menü > Ajanda > Takvim
Saat ve tarih	Geçerli saati ve tarihi kendiniz ayarlayabilirsiniz.	Menü > Ajanda > Saat & Tarih
Otomatik saat güncelleştirme	Seyahat ederken telefonunuzu geçerli saati otomatik olarak güncelleştirecek şekilde ayarlayabilirsiniz. Ülke içinde bir saat diliminden diğerine geçtiğinizde saat bilgisi güncelleştirilmeyebilir.	Menü > Ajanda > Saat & Tarih > Zaman bilgisini şebekeden al
Hesap makinesi	Temel aritmetik işlemleri yapmanızı sağlar.	Menü > Ajanda > Hesap makinesi

																															
---	---	---	---	---	---	---	---	---	---	---	---	---	---	---	---	---	---	---	---	---	---	---	---	---	---	---	---	---	---	---	---

**Aksesuarlar ve bataryalar**

Sadece Samsung tarafından onaylanan bataryalar ile kulaklık ve PC veri kabloları gibi aksesuarları kullanın. Onay verilmemiş aksesuarlar telefonunuza hasar verebilir ve tehlikeli olabilir.

<b>DIKKAT</b>	Bataryanın yanlış tipte bir bataryayla değiştirilmesi durumunda patlama riski vardır. Kullanılmış bataryaları talimatlara uygun şekilde atınız.
---------------	---

	Çok yüksek ses seviyesinde uzun süre kulaklıkla dinlemek işitmenizde sorunlara neden olabilir.
---	--

**Yetkili servis**

Telefonunuzu sadece yetkili servis personeli onarabilir.

## SAR bilgileri

Kablosuz telefonunuz bir radyo dalgası vericisi ve alıcısıdır. Avrupa Birliği (AB) Konseyi tarafından belirlenen radyo frekansı (RF) enerjisine maruz kalma konusunda limitleri aşmayacak şekilde tasarlanmış ve üretilmiştir. Bu limitler, ayrıntılı yönetmeliklerin bir parçasıdır ve genel nüfus için izin verilen RF enerjisi seviyelerini belirler. Yönetmelikler, bağımsız bilimsel kuruluşlar tarafından, bilimsel çalışmaların sürekli ve ayrıntılı şekilde değerlendirilmeleri sonucunda geliştirilen güvenlik standartlarına dayalıdır.

Standartlar, yaşları ve sağlık durumları ne olursa olsun tüm insanların güvenliğini sağlayacak şekilde önemli bir güvenlik alanı oluşturur.

Kablosuz telefonlarda radyo dalgalarına maruz kalma standartları için SAR (Özgül Emilme Oranı) adıyla bilinen bir ölçüm birimi kullanır. AB Konseyi tarafından belirlenen SAR limiti 2.0 W/kg'dir. Bu model telefon için en yüksek SAR değeri 0.509 W/kg'dir.

Özellik	Açıklama	Seçin
Hızlı arama	En sık aradığınız sekiz numaraya hızlı arama numaraları (2 - 9) atamanızı sağlar.	Rehber > Hızlı arama
Rehber kişilerini silme	Telefonun belleğinde, SIM kartta veya her ikisinde kayıtlı Rehber kişilerini silmenizi sağlar.	Rehber > Tümünü sil
Rehber bellek durumu	Telefonun belleğindeki veya SIM karttaki Rehber kayıtlarının toplam sayısını görüntülemenizi sağlar.	Rehber > Bellek durumu
SDN (Servis Arama Numaraları)	Servis sağlayıcınız tarafından atanan servis numaralarının listesine erişmenizi sağlar. (Ancak SIM kartınız destekliyorsa görünür.)	Rehber > SDN
SIM servisini kullanma	Servis sağlayıcınız tarafından sunulan ek servisleri kullanmanızı sağlar.	Menü > SIM AT
Son aramaları görüntüleme	Aradığınız, cevapladığınız veya cevaplamadığınız son aramaları görüntülemenizi sağlar.	Menü > Arama kayıtları > Cevapsız aramalar, Gelen aramalar veya Giden aramalar
Son aramaları silme	Her arama türündeki arama kayıtlarını veya tüm kayıtları bir kerede silmenizi sağlar.	Menü > Arama kayıtları > Tümünü sil
Arama süresi ekranı	Aradığınız ve size gelen aramaların süresini görüntülemenizi sağlar. Aynı zamanda süreleri sıfırlamanızı sağlar.	Menü > Arama kayıtları > Arama süresi
Arama ücreti ekranı	Aramalarınızın ücretini görüntülemenizi sağlar.	Menü > Arama kayıtları > Arama ücreti
Şebeke servisleri	Servis sağlayıcınız tarafından sunulan şebeke servislerine erişmenizi sağlar.	Menü > Şebeke servisleri
Zil sesini ve ses seviyesini seçme	Gelen aramalar için bir zil sesi veya ses seviyesini seçmenizi sağlar.	Menü > Ses ayarları > Zil sesi veya Z.sesi seviyesi

Özellik	Açıklama	Seçin
Görev listesi	Görev listesi oluşturmanızı ve her görev için bir tamamlanma tarihi atamanızı sağlar.	Menü > Ajanda > İş listesi
Sesli not	Sesli notları kaydetmenizi ve dinlemenizi sağlar.	Menü > Ajanda > Sesli not
Para birimi dönüştürücüsü	Para birimi dönüştürme işlemleri yapmanızı sağlar.	Menü > Ajanda > Döviz hesabı
Kamera	Çeşitli modlarda fotoğraf çekmenizi ve kaydedilen fotoğraflara erişmenizi sağlar. Fotoğraflar için bellek bilgilerini de denetleyebilirsiniz.	Menü > Kamera
Ekran ayarları	Ekran ve aydınlatma ayarlarını değiştirmenizi sağlar.	Menü > Tel. ayarları > Ekran ayarları
Açılış mesajı	Telefon açıldığında görüntülenecek açılış notunu girmenizi sağlar.	Menü > Tel. ayarları > Açılış notu
Kaydırma ayarları	Gelen bir aramayı yanıtlamak için telefonu açtığınızda veya bir işlevi kullanırken telefonu kapattığınızda telefonun nasıl işlev göreceğini belirlemek için bu menüyü kullanın.	Menü > Tel. ayarları > Kaydırma ayarları
Kendi telefon numaralarınızı denetleme	Telefon numaralarınızı kontrol etmenizi veya numaralara bir isim atamanızı sağlar.	Menü > Tel. ayarları > Numaram
Ekran dili	Ekran metninde kullanılacak dili seçmenizi sağlar.	Menü > Tel. ayarları > Dil
Güvenlik	Telefonu izinsiz kullanıma karşı korumanızı sağlar.	Menü > Tel. ayarları > Güvenlik

		<b>Uygunluk Beyanı (R&amp;TTE)</b>
<i><b>Biz,</b></i>	<b>Samsung Electronics</b>	
<i>olarak sorumluluğu bize ait olmak üzere</i>	<b>GSM Cep Telefonu: SGH-M600</b>	
<i>bu bildirinin ilgili olduğu yukarıdaki ürünün, aşağıdaki standartlara ve/veya diğer düzenleyici belgelere uygun olduğunu beyan ederiz.</i>	<b>GÜVENLİK</b>	EN 60950 - 1 <span> </span> : 2001 +A11:2004
	<b>EMC</b>	EN 301 489- 01 V1.5.1 (11-2004) EN 301 489- 07 V1.2.1 (08-2002)
	<b>SAR</b>	EN 50360 <span> </span> : 2001 EN 62209- 1 <span> </span> : 2006
	<b>RADYO</b>	EN 301 511 V9.0.2 (03-2003)
<i>[Tüm radyo test uygulamalarının gerçekleştirildiğini] ve sonuç olarak yukarıdaki ürünün, 1999/5/EC Yönetmeliği'nin tüm gerekliliklerine uygun olduğunu beyan ederiz.</i>	<b>BABT, Balfour House, Churchfield Road, Walton-on-Thames, Surrey, KT12 2TD, UK*</b>	<b>CE0168</b>
<i>1999/5/EC Yönetmeliğinin, 10. Maddesinde atfta bulunulan ve Ek[V]'te açıklanan uygunluk değerlendirme prosedürü, aşağıdaki Onaylanmış Kuruluşların katılımıyla yürütülmüştür:</i>	<b>Kimlik işareti: 0168</b>	
<i>Teknik belgeler aşağıdaki adreste tutulmaktadır:</i>	Samsung Electronics QA Lab.	
<i>ve talep üzerine sunulabilir. (AB'deki temsilci)</i>	Samsung Electronics Euro QA Lab. Blackbushe Business Park, Saxony Way, Yateley, Hampshire, GU46 6GG, UK* 2007. 06. 07 (yayın yeri ve tarihi)	<i><b>Yong-Sang Park / S. Manager</b></i> (yetkili kişinin adı ve imzası)

<sup>[1]</sup> Burası Samsung Servis Merkezi'nin adresi değildir. Samsung Servis Merkezi'nin adresi veya telefonu için garanti kartına bakın veya telefonu aldığınız satıcıya başvurun.