

SAMSUNG

SGH-M620

Cep Telefonu Kullanım Kılavuzu

- Web: <http://www.samsung.com/tr>

- Faks: + 90 212 211 48 51

- Adres:

Samsung Electronics Pazarlama ve Ticaret Limited Şti.

Büyükdere Cad. No: 100-102 Maya Akar Center, B Blok, Kat: 24, Daire 92,

34394 Esentepe, İSTANBUL

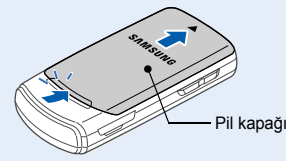
Telefonun yazılımına veya servis sağlayıcınıza bağlı olarak bu kılavuzda yer alan bileşenlerden bazıları telefonunuzda farklı olabilir.
Bluetooth QD Kimliği: B013825

World Wide Web
<http://www.samsungmobile.com>

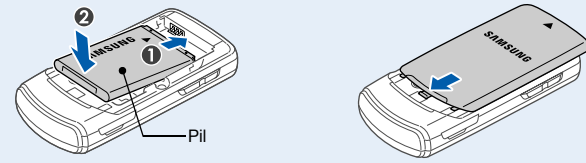
Printed in Korea
Code No.: GH68-18776A
Turkish. 05/2008. Rev.1.0

SIM kartı ve pili takma

1. Pili kapağını çıkarın ve SIM kartı takın.

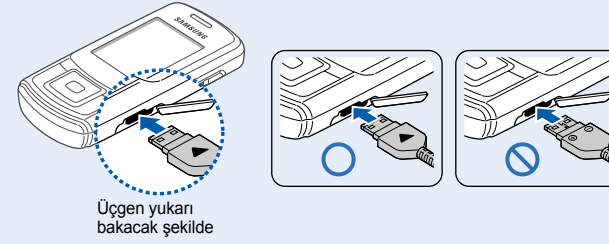


2. Pili yerleştirin ve kapağı yerine takın.

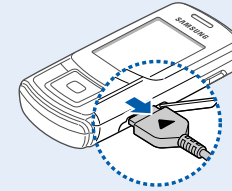


Pili şarj etme

1. Ürünle birlikte verilen seyahat adaptörünü telefona ve elektrik prizine takın.



2. Şarj işlemi bittiğinde adaptörün fişini çıkarın.



Not: Adaptörün fişini çıkarmadan pili telefondan çıkarmayın. Aksi halde telefon zarar görebilir.

Telefonun genel görünümü ve tuş fonksiyonları



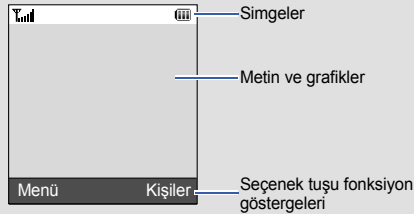
Sessiz mod
Telefondaki tüm sesleri devre dışı bırakmak için Bekleme modunda **#** tuşuna basın. Çıkış için bu tuşa tekrar uzun basın.

Tuş kilidi modu
Telefonu kapattığınızda, tuşlara yanlışlıkla basılmasını önlemek için tuşları kilitleyebilirsiniz. Kilidi açmak için **Kilidi aç** seçeneğine basın ve sonra **Tamam** seçeneğine tuşuna basın.

Acil durum modu
Telefon kapalıyken Ses seviyesi tuşlarına 4 kez basarak, önceden belirlenmiş telefon numaralarına acil durum mesajı gönderebilirsiniz. Acil durum mesajı gönderildiğinde telefon acil durum moduna geçer ve yalnızca kayıtlı alıcılardan gelecek aramaları kabul eder. Acil durum mesajı alıcılarından biri aradığında, telefon aramaya otomatik olarak cevap verir. Acil durum modundan çıkmak için **Çıkış** tuşuna basın.

Ekran

Görüşme yapmazken veya menülerden birini kullanmazken telefonunuz Bekleme modundadır. Bir telefon numarasını aramak için Bekleme modunda olmanız gerekir.



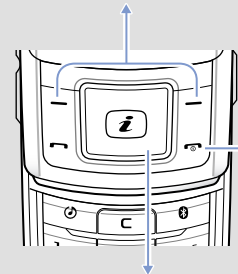
Telefonunuzda ekranın üst bölümünde aşağıdaki durum göstergeleri görüntülenir.

Simge	Açıklama	Simge	Açıklama
	Sinyal gücü		Acil durum mesajı özelliği etkin
	GPRS (2.5G) şebekesi		Bluetooth etkin
	GPRS (2.5G) şebekesine bağlanılıyor		Bluetooth ahizesiz araç kiti veya kulaklık bağlı
	GPRS (2.5G) şebekesinde veri aktarılıyor		Bellek kartı takıldı
	Arama devam ediyor		Alarm kurulu
	Güvenli bir web sayfasına bağlandı		FM radyo açık
	PC ile bağlantı kuruldu		Sessiz mod (Titreşim)
	Arama yönlendirme etkin		Sessiz mod (Sessiz)
	Ana Bölge		Zil sesi titreşim olarak ayarlandı
	Ofis Bölgesi		Fısıldama modu, arama sırasında
	Dolaşım şebekesi		Sessiz mod, arama sırasında
	Yeni mesaj		Pil gücü seviyesi
	Yeni sesli posta		

Menüleri kullanma

Ana menüye girmek için Bekleme modunda **Menü** seçeneğine tuşuna basın.

Ekranın alt köşelerindeki etiketler geçerli seçeneğe tuşu fonksiyonlarını gösterir. Belirtilen fonksiyonu gerçekleştirmek için sol (←) veya sağ (→) seçeneğine tuşuna basın.



Menü ayarlarını değiştirmeden menüden çıkmak için bu tuşa basın.

Sık kullandığınız menülere erişmek için kısayol olarak 4 yönlü Gezinti tuşlarını kullanın. **Yukarı** tuşu Menü moduna kısayol olarak ayarlanır.

1. Bekleme modunda **Menü** seçeneğine tuşuna basın.
2. **Ayarlar** → **Telefon ayarları** → **Kısayollar**'ı seçin.
3. Bir tuş seçin.
4. Tuşa atanacak menüyü seçin.

Menüyü veya özellikleri seçmek ve değiştirmek için:

1. Bekleme modunda **Menü** seçeneğine tuşuna basın.
2. İsteddiğiniz bir menüye erişmek için Gezinti tuşlarına basın ve ardından **Seç** seçeneğine tuşuna veya **↵** tuşuna basın.
3. Menüde alt menüler varsa Gezinti tuşlarına basarak istediğiniz bir tanesini seçin. Alt menüye girmek için **Seç** seçeneğine tuşuna veya **↵** tuşuna basın. Seçilen menüde ek alt menüler varsa bu adımı tekrarlayın.
4. İsteddiğiniz ayarı bulmak için Gezinti tuşlarına basın.
5. Seçtiğiniz ayarı onaylamak için **Seç** seçeneğine tuşuna veya **↵** tuşuna basın.

Kısayol numaraları

Kısayol numaralarını kullanarak istediğiniz menüye hızla ulaşabilirsiniz. Kısayol numarası Menü modunda menü adının önünde görüntülenir.

Telefonu açma veya kapatma

1. Telefonu açmak için **Çıkış** tuşuna bir saniyeden uzun bir süre basın.
2. Telefonu açmak için **Çıkış** tuşuna iki saniyeden uzun bir süre basın.

Ekran dilini değiştirme

1. Bekleme modunda **Menü** seçeneğine tuşuna basın.
2. **Ayarlar** → **Telefon ayarları** → **Dil**'i seçin.
3. Bir dil seçin.

Arama yapma

1. Bekleme modunda, alan kodunu ve telefon numarasını girin ve **Çıkış** tuşuna basın.
2. Aramayı bitirmek için **Çıkış** tuşuna basın.

Aramayı cevaplama

1. Telefon çaldığında cevap vermek için **Kabul** seçeneğine tuşuna veya **Çıkış** tuşuna basın. Aramayı reddetmek için **Reddet** seçeneğine tuşuna veya **Çıkış** tuşuna basın.
2. Aramayı bitirmek için **Çıkış** tuşuna basın.

Menü haritası

1. **Arama günlüğü**
 - 1.1 Son kişiler
 - 1.2 Cevapsız aramalar
 - 1.3 Aranan numaralar
 - 1.4 Arayan numaralar
 - 1.5 Sınırlı aramalar
 - 1.6 Tümünü sil
 - 1.7 Arama yöneticisi
2. **Rehber**
 - 2.1 Kişi listesi
 - 2.2 Yeni kişi ekle
 - 2.3 Grup
 - 2.4 Hızlı arama
 - 2.5 Kartvizitim
 - 2.6 Numaram
 - 2.7 Yönetim
 - 2.8 Servis numarası*
3. **Uygulamalar**
 - 3.1 Alarm
 - 3.2 Müzik çalar
 - 3.3 Ses kaydedici
 - 3.4 FM radyo
 - 3.5 Java dünyası
 - 3.6 Not
 - 3.7 Dünya saati
- 3.8 Hesap makinesi
- 3.9 Dönüştürücü
- 3.10 Zamanlayıcı
- 3.11 Kronometre
- 3.12 SIM AT**
4. **Tarayıcı**
5. **Mesajlaşma**
 - 5.1 Mesaj oluştur
 - 5.2 Mesajlarım
 - 5.3 Şablonlar
 - 5.4 Tümünü sil
 - 5.5 Ayarlar
 - 5.6 Acil durum mesajları
 - 5.7 Bellek durumu
6. **Dosya yöneticisi**
 - 6.1 Görüntüler
 - 6.2 Videolar
 - 6.3 Müzik
 - 6.4 Sesler
 - 6.5 Diğer dosyalar
 - 6.6 Bellek kartı**
 - 6.7 Bellek durumu
7. **Takvim**
8. **Kamera**
9. **Ayarlar**
 - 9.1 Tarih ve saat
 - 9.2 Telefon ayarları
 - 9.3 Ekran ayarları
 - 9.4 Ses ayarları
 - 9.5 Işık ayarları
 - 9.6 Şebeke servisleri
 - 9.7 Bluetooth
 - 9.8 Güvenlik
 - 9.9 Bağlantı ayarları
 - 9.10 Bellek durumu
 - 9.11 Ayarları sıfırla

* Ancak SIM kartınız destekliyorsa kullanılabilir.

** Yalnızca bellek kartı takılıysa kullanılabilir. Telefonunuz 2 GB'ye kadar (bellek kartı üreticisine ve ürüne bağlı olarak) microSD™ bellek kartlarını kabul eder.

Sesi ayarlama

1. Bekleme modunda **Menü** seçeneğine tuşuna basın.
2. **Ayarlar** → **Ses ayarları** → **Gelen arama** → **Arama uyarısı ses düzeyi**'ni seçin.
3. Ses seviyesini ayarlamak için **Sol** veya **Sağ** tuşuna basın.
4. **Kaydet** seçeneğine tuşuna basın.

Bir arama yapılırken kulaklığın ses seviyesini ayarlamak için Ses seviyesi tuşlarına basın.

Aramalar için zil sesi tonunu değiştirme

1. Bekleme modunda **Menü** seçeneğine tuşuna basın.
2. **Ayarlar** → **Ses ayarları** → **Gelen arama** → **Zil sesi**'ni seçin.
3. Bir zil sesi kategorisi → zil sesi seçin ve **Kaydet** seçeneğine tuşuna basın.

Son numaraları tekrar arama

1. Bekleme modunda **Çıkış** tuşuna basın.
2. Arama tipini seçmek için **Sol** veya **Sağ** tuşuna basın.
3. İsteddiğiniz numaraya gitmek için **Yukarı** veya **Aşağı** tuşuna basın.
4. Numarayı aramak için **Çıkış** tuşuna basın.

Metin girme

Metin giriş modunu değiştirme

- T9 ve ABC modları arasında geçiş yapmak için ***** tuşuna uzun basın. Ülkenize bağlı olarak kendi diliniz için giriş moduna erişebilirsiniz.
- Büyük/küçük harf değişimi yapmak veya Numara moduna geçmek için ***** tuşuna basın.
- Sembol moduna geçmek için **#** tuşuna uzun basın.

T9 modu

1. Kelime girmeye başlamak için **2 - 9** arasındaki tuşlara basın. Her harf için ilgili tuşa bir kez basın. Girdiğiniz kelime ekranda görüntülenir. Tuşa her basıldığında değişebilir. Herhangi bir girişi düzeltmeden veya silmeden önce sözcüğü girme işini bitirin. Örnek: T9 modunda "Selam" yazmak için, **7, 3, 5, 2** ve **6** tuşlarına basın.
2. Başka sözcük seçeneklerini görüntülemek için **0** tuşuna basın.
3. Bir boşluk girmek için **#** tuşuna basın ve ardından sıradaki kelimeyi girin.

ABC modu

İlk harf için bir kez, ikinci harf için iki kez ve bu şekilde devam ederek istediğiniz harfin yazılı olduğu tuşlara basın.

Örneğin, "C" harfini girmek için **2** tuşuna üç kez ve "K" harfini girmek için **5** tuşuna iki kez basın.

Numara modu

Girmek istediğiniz sayılara karşılık gelen tuşlara basın.

Sembol modu

İsteddiğiniz sembole karşılık gelen tuşlara ve **Tamam** seçenek tuşuna basın. Daha fazla sembol görüntülemek için Gezinti tuşlarına basabilirsiniz.

Metin girme ile ilgili ipuçları

- İmlecî hareket ettirmek için Gezinti tuşlarına basın.
- Harfleri tek tek silmek için **C** tuşuna basın. Tüm karakterleri silmek için **C** tuşuna uzun basın.
- Harfler arasına boşluk koymak için **#** tuşuna basın.
- T9 veya ABC modunda küçük harf/büyük harf değişimi yapmak için ***** tuşuna basın.
- T9 veya ABC modunda noktalama işaretleri girmek için **1** tuşuna basın.

SMS mesajı gönderme

- Bekleme modunda **Menü** seçenek tuşuna basın.
- Mesajlaşma** → **Mesaj oluştur** → **Metin mesajı**.
- Mesaj metnini girin.

Sçnklr seçenek tuşuna basın ve giriş dilini değiştirmek için bir dil seçin.

Menü	Açıklama
Menü > Uygulamalar > Dönüştürücü	Para birimi ve sıcaklık gibi dönüştürme işlemlerini yapmanızı sağlar.
Menü > Uygulamalar > Zamanlayıcı	Telefonun geri sayacağı bir süre ayarlamanızı sağlar.
Menü > Uygulamalar > Kronometre	Geçen zamanı ölçmenizi sağlar.
Menü > Uygulamalar > SIM AT	Servis sağlayıcınız tarafından sunulan ek servisleri kullanmanızı sağlar. Bu menü SIM kartınıza bağlı olarak kullanılabilir ve farklı bir ada sahip olabilir.
Menü > Tarayıcı	Telefonunuzu şebekeye bağlamanızı ve kablosuz web servisi sağlayıcının ana sayfasını yüklemenizi sağlar.
Menü > Mesajlaşma > Mesaj oluştur > Metin mesajı veya Multimedya mesajı	Mesaj oluşturma ve diğer mobil telefonlara mesaj gönderme
Menü > Mesajlaşma > Mesajlarım	Aldığınız, gönderdiğiniz veya gönderemediğiniz mesajlara erişmenizi sağlar.
Menü > Mesajlaşma > Şablonlar	Sık kullanılan mesajlar için hazır şablonlar.
Menü > Mesajlaşma > Tümünü sil	Mesaj klasöründeki mesajları veya tüm mesajları bir defada silmenizi sağlar.
Menü > Mesajlaşma > Ayarlar	Mesaj servislerini kullanmak için seçenek ayarlamanızı sağlar.
Menü > Mesajlaşma > Acil durum mesajları	Acil durum mesajı özelliğini etkinleştirmenizi sağlar. Alıcıları girmenizi ve tekrar modunu seçmenizi sağlar.
Menü > Mesajlaşma > Bellek durumu	Geçerli olarak kullanılmakta olan bilgileri kontrol etmenizi sağlar.

Önemli güvenlik uyarıları

Kablosuz telefonunuzu kullanmadan önce bu talimatları okuyun. Bunlara uymamak, tehlikeli veya yasalara aykırı olabilir.

Aracınızı her zaman güvenli sürün.

Araba kullanırken, elde tutulan bir telefon kullanmayın; önce aracınızı park edin.

Yakıt ikmalî sırasında telefonu kapatma

Telefonu yakıt ikmal noktasında (benzin istasyonu) veya yakıt ya da kimyasalların yakınında kullanmayın.

Uçaklarda kapatma

Kablosuz telefonlar parazite yol açabilir. Uçakta kullanmak yasalara aykırı ve tehlikelidir.

Tıbbî cihazların yakınında telefonu kapatma

Hastaneler ve sağlık kuruluşları, harici RF enerjisine duyarlı cihazlar kullanıyor olabilir. Geçerli yönetmeliklere veya kurallara uyun.

Parazit

Tüm kablosuz telefonlar parazite maruz kalabilir ve bu durum performanslarını etkileyebilir.

Özel yönetmelikler

Herhangi bir bölgede geçerli olan özel yönetmeliklere uyun ve kullanmanın yasak olduğu yerlerde telefonunuzu kapatın.

Suya dayanıklılık

Telefonunuz suya dayanıklı değildir. Telefonunuzun ıslanmamasını sağlayın.

Hassas kullanım

Sadece normal konumda kullanın (kulağınıza tutarak). Telefon açıkken antene gereksiz yere dokunmayın.

4. **Sçnklr** seçenek tuşuna basın ve aşağıdaki seçenekleri kullanarak öge ekleyin:

- Ekle:** metin şablonları, kişi veya yer işareti ögesi eklemenizi sağlar.
- Görüntü ekle:** görüntü eklemenizi sağlar.
- Animasyon ekle:** ifade veya animasyon eklemenizi sağlar.
- Melodi ekle:** ses eklemenizi sağlar.
- Dosya ekle:** kişi, takvim ögesi, not veya görev eklemenizi sağlar.

5. **Seçenek** seçenek tuşuna basın ve **Sadece gönder**'i veya **Kaydet ve gönder**'i seçin.

6. Hedef numarayı girin.

7. **Sçnklr** seçenek tuşuna basın ve mesajı göndermek için **Gönder**'i seçin.

Fotoğraf çekme

- Bekleme modunda tuşuna uzun basın.
- Merceği çekmek istediğiniz konuya yöneltin ve istediğiniz ayarları yapın.
- Fotoğraf çekmek için veya tuşuna basın. Fotoğraf otomatik olarak kaydedilir.
- Başka bir fotoğraf çekmek için **Önizleme** seçenek tuşuna basın veya fotoğrafı silmek için **C** tuşuna basın.

Not: Kamerayı açtığınızda geçici elektrostatik boşalma nedeniyle ekran boş görünebilir. Sorunu çözmek için telefonu yeniden açmayı deneyin.

Menü	Açıklama
Menü > Dosya yöneticisi > Görüntüler, Videolar, Müzik, Sesler veya Diğer dosyalar	Telefonun belleğinde kayıtlı medya dosyalarına ve diğer dosyalara erişmenizi sağlar.
Menü > Dosya yöneticisi > Bellek kartı	Hafıza kartına kaydedilmiş dosyalara erişilir.Bu menüye sadece telefona hafıza kartı takıldığında ulaşılabilir.
Menü > Dosya yöneticisi > Bellek durumu	Geçerli olarak kullanılmakta olan bilgileri kontrol etmenizi sağlar.
Menü > Takvim	Günlük ve aylık planları takip etmenizi sağlar.
Menü > Kamera	Çeşitli modlarda fotoğraf çekmenizi veya video kaydetmenizi sağlar.
Menü > Ayarlar > Tarih ve saat	Geçerli saati ve tarihi manuel olarak ayarlamanızı veya yerel saati dilimini ayarlamanızı sağlar.
Menü > Ayarlar > Telefon ayarları > Dil	Ekran metninde kullanılacak dili seçmenizi sağlar.
Menü > Ayarlar > Telefon ayarları > Açılış mesajı	Telefon açıldığında görüntülenecek açılış mesajını girmenizi sağlar.
Menü > Ayarlar > Telefon ayarları > Kapak ayarları	Gelen bir aramayı yanıtlamak için telefonu açtığınızda veya bir fonksiyonu kullanırken telefonu kapattığınızda telefonun nasıl işlev göreceğini ayarlamanızı sağlar.
Menü > Ayarlar > Telefon ayarları > Kısayollar	Sık kullandığınız menülere doğrudan erişmek üzere Gezinti tuşlarını kısayol olarak ayarlamanızı sağlar.
Menü > Ayarlar > Telefon ayarları > Menüüm	Sevdiğiniz menü öğelerini kullanarak kendi menünüzü oluşturabilir ve Bekleme modunda Yukarı tuşuna basarak bu menüye kolayca erişebilirsiniz.

Acil durum aramaları

Bulduğunuz yerin acil durum numarasını tuşlayın ve tuşuna basın. İzin verilmeden görüşmeyi bitirmeyin.


Küçük çocuklar ve telefonunuz

Telefonunuzu ve aksesuarlar da dahil tüm parçalarını küçük çocuklardan uzak tutun.

Aksesuarlar ve piller

Sadece Samsung tarafından onaylanan piller ile kulaklık ve PC veri kabloları gibi aksesuarları kullanın. Onay verilmemiş aksesuarlar telefonunuza hasar verebilir ve tehlikeli olabilir.

DIKKAT	Pilin yanlış tipte bir pille değiştirilmesi durumunda patlama riski vardır. Kullanılmış pilleri talimatlara uygun olarak atın.
---------------	--



	Çok yüksek ses seviyesinde uzun süre kulaklıkla dinlemek işitmenizde sorunlara neden olabilir.
---	--

Yetkili servis

Telefonunuzu sadece yetkili servis personeli onarabilir.

Bu ürünün doğru şekilde atılması

(Atık Elektrikli ve Elektronik Cihazlar)

	(Avrupa Birliği ve ayrı toplama sistemleri olan diğer Avrupa ülkeleri için geçerlidir)
	Üründe veya ilgili belgelerinde gösterilen bu işaret, ürünün kullanım ömrü sonunda diğer ev atıklarıyla birlikte atılmaması gerektiğini belirtir.

Özelliklere hızlı bakış

Bu bölümde telefonunuzun özellikleri hakkında özet bilgi sunulmaktadır.

Menü	Açıklama
Menü > Arama günlüğü > Son kişiler, Cevapsız aramalar, Aranana numaralar veya Arayan numaralar	Aradığınız, cevapladığınız veya cevaplamadığınız son aramaları görüntülemenizi sağlar.
Menü > Arama günlüğü > Sınırlı aramalar	Arama süresi sınırı özelliği etkinleştirildiğinden bu yana yaptığınız en son aramaları görüntüleyin.
Menü > Arama günlüğü > Tümünü sil	Her arama türündeki arama günlüklerini veya tüm kayıtları bir kerede silmenizi sağlar.
Menü > Arama günlüğü > Arama yöneticisi	SIM kartınız destekliyorsa aradığınız veya arandığınız son görüşmelerin süresini, ücretini görmenizi sağlar. Ayrıca, gelen aramaları reddetmek istediğiniz telefon numaralarının listesini yapmanızı sağlar.
Menü > Arama günlüğü > Arama yöneticisi > Arama süresi sınırı	Aramalarınızı belirli bir süreyle sınırlandırmak için Arama süresi sınırı özelliğini etkinleştirebilirsiniz. Arama yaparken zaman sınırını ayarlayabilirsiniz ve telefonunuz her dakika ve 30,20 ve 10 saniyede bir belirlenen zaman sınırı aşılana kadar uyarı tonu verecektir. Lütfen dikkat bu özellik etkin iken çok katımlı arama yapamazsınız.
Menü > Rehber > Kişi listesi	Rehberde kişi aramanızı sağlar.
Menü > Rehber > Yeni kişi ekle	Rehbere yeni kişi eklemenizi sağlar.
Menü > Rehber > Grup	Grup oluşturmaınızı ve bir grubun üyelerinden gelen aramalar ve mesajlar için zil sesi veya görüntü seçmenizi sağlar. Grup adını da değiştirmenizi sağlar.

Menü	Açıklama
Menü > Ayarlar > Telefon ayarları > Ses düğmesi	Bir arama geldiğinde Ses tuşlarına uzun basılırsa telefonun arama zil sesini kapatıp kapatmayacağını veya aramayı reddedip reddetmeyeceğini ayarlamanızı sağlar.
Menü > Ayarlar > Telefon ayarları > Ek ayarlar	Otomatik tekrar arama özelliğini veya yanıtlama yöntemini ayarlamanızı sağlar.
Menü > Ayarlar > Telefon ayarları > Çevrimdışı modu	Telefonu Çevrimdışı moduna almanızı sağlar. Bu mod telefonunuzu uçak ve hastane gibi mobil aygıt kullanımına izin verilmeyen yerlerde kullanmak istediğinizde işe yarar.
Menü > Ayarlar > Ekran ayarları	Ekran ayarlarını değiştirmenizi sağlar.
Menü > Ayarlar > Ses ayarları	Seslerle ilgili ayarları değiştirmenizi sağlar.
Menü > Ayarlar > Işık ayarları	Aydınlatma ve tuş takımı ışığı ayarlarını değiştirmenizi sağlar.
Menü > Ayarlar > Şebeke servisleri	Servis sağlayıcınız tarafından sunulan şebeke servislerine erişmenizi sağlar.
Menü > Ayarlar > Bluetooth	Telefonu diğer Bluetooth aygıtlarına kablosuz olarak bağlayıp veri alışverişi yapmanıza, ahizeyi kullanmadan konuşmanıza veya telefonu uzaktan kontrol etmenize olanak sağlar.
Menü > Ayarlar > Güvenlik > PIN denetimi	PIN'inizi SIM kartınızı izinsiz kullanıma karşı koruyacak şekilde etkinleştirmenizi sağlar.
Menü > Ayarlar > Güvenlik > PIN kodunu değiştir	PIN kodunu değiştirmenizi sağlar.
Menü > Ayarları > Güvenlik > Telefon kilidi	Telefon şifrenizi, telefonunuzu izinsiz kullanıma karşı koruyacak şekilde etkinleştirmenizi sağlar.

Atıkların kontrolsüz olarak imha edilmesinin çevre ve insan sağlığı üzerindeki zararlı etkisini engellemek için lütfen bunu diğer atık türlerinden ayırın ve mazereme kaynaklarının sürdürülebilir şekilde yeniden kullanılabilmesi için geri dönüştürülmesini sağlayın.

Ev kullanıcıları, bu ürünün çevresel açıdan güvenli bir geri dönüştürme işlemi için nereye ve nasıl ulaştıracakları hakkında ayrıntılı bilgi için ürünün satın aldıkları bayi ile veya yerel resmi makamla irtibat kurmalıdır.

İş kullanıcıları tedarikçileri ile irtibat kurup satın alma sözleşmesinin hüküm ve koşullarına bakmalıdır. Bu ürün, diğer ticari atıklarla birlikte imha edilmemelidir.

SAR bilgileri

Kablosuz telefonuz bir radyo dalgası vericisi ve alıcısıdır. Avrupa Birliği (AB) Konseyi tarafından belirlenen radyo frekansı (RF) enerjisine maruz kalma konusunda limitler aşmayacak şekilde tasarlanmış ve üretilmiştir. Bu limitler, ayrıntılı yönetmeliklerin bir parçasıdır ve genel nüfus için izin verilen RF enerjisi seviyelerini belirler. Yönetmelikler, bağımsız bilimsel kuruluşlar tarafından, bilimsel çalışmaların sürekli ve ayrıntılı şekilde değerlendirilmeleri sonucunda geliştirilen güvenlik standartlarına dayalıdır.

Standartlar, yaşları ve sağlık durumları ne olursa olsun tüm insanların güvenliğini sağlayacak şekilde önemli bir güvenlik alanı oluşturur.

Kablosuz telefonlarda radyo dalgalarına maruz kalma standartları için SAR (Özgül Emilme Oranı) adıyla bilinen bir ölçüm birimi kullanılır. AB Konseyi tarafından belirlenen SAR limiti 2,0 W/kg'dir. Bu model telefon için en yüksek SAR değeri 0,437 W/kg'dir.

Menü	Açıklama
Menü > Rehber > Hızlı arama	En sık aradığınızın numaralara hızlı numara atamanızı sağlar.
Menü > Rehber > Kartvizitim	Kartvizit oluşturup başkalarına gönderebilirsiniz.
Menü > Rehber > Numaram	Telefon numaralarınızı kontrol etmenizi veya numaralara bir isim atamanızı sağlar.
Menü > Rehber > Yönetim	SIM karttaki tüm kişileri telefonun belleğine kopyalamanızı ve tüm Rehber kişilerini silmenizi sağlar. Rehber kişileri için bellek bilgilerini de denetleyebilirsiniz.
Menü > Rehber > Servis numarası	Servis sağlayıcınız tarafından atanan servis numaralarının listesine erişmenizi sağlar.
Menü > Uygulamalar > Alarm	Alarmı belirli bir saatte çalmak üzere ayarlamanızı sağlar.
Menü > Uygulamalar > Müzik çalar	Müzik dinlemenizi sağlar.
Menü > Uygulamalar > Ses kaydedici	Sesli notları kaydetmenizi ve dinlemenizi sağlar.
Menü > Uygulamalar > FM radyo	Telefonunuzdaki FM radyoda müzik veya haber dinlemenizi sağlar. Önce, telefonunuza radyo anteni görevi gören kulaklığı bağlamanız gerekir.
Menü > Uygulamalar > Java dünyası	Java oyunlarına ve yüklenen Java uygulamalarına erişmenizi sağlar.
Menü > Uygulamalar > Not	Önemli şeylerle ilgili not almanızı ve bunları yönetmenizi sağlar.
Menü > Uygulamalar > Dünya saati	Kendi saat diliminizi ayarlamanızı ve dünyanın başka bir yerinde saatin kaç olduğunu bulmanızı sağlar.
Menü > Uygulamalar > Hesap makinesi	Temel aritmetik işlemleri yapmanızı sağlar.

Menü	Açıklama
Menü > Ayarlar > Güvenlik > Şifreyi değiştir	Telefonun şifresini değiştirmenizi sağlar.
Menü > Ayarlar > Güvenlik > Gizlilik	Mesajlara, dosyalara erişimi veya arama fonksiyonları hariç tüm menü fonksiyonlarını kilitlemenizi sağlar.
Menü > Ayarları > Güvenlik > SIM kilidi	SIM kilidi parolası atayarak telefonunuzu sadece geçerli SIM kart ile çalışacak şekilde ayarlamanızı sağlar.
Menü > Ayarlar > Güvenlik > Sabit arama modu	SIM kartınız tarafından destekleniyorsa, telefonu sınırlı telefon numaralarını arayacak şekilde ayarlamanızı sağlar.
Menü > Ayarlar > Güvenlik > PIN2 kodunu değiştir	SIM kartınız tarafından destekleniyorsa, geçerli PIN2 kodunuzu değiştirmenizi sağlar.
Menü > Ayarlar > Güvenlik > Mobil izleyici	Telefonunuz çalındığında veya kaybolduğunda izlemenizi sağlar. Bir başkası telefonunuzu başka bir SIM kartla kullanmaya çalışırsa, telefon hazır takip mesajını otomatik olarak ailenize veya arkadaşlarınıza gönderir. Servis sağlayıcınız tarafından desteklenen belirli özelliklere bağlı olarak bu özellik kullanılamayabilir.
Menü > Ayarlar > Bağlantı ayarları	Telefonunuzu şebekeye bağlamak için gerekli ayarları içeren profiller oluşturmaınızı ve profilleri özelleştirmenizi sağlar.
Menü > Ayarlar > Bellek durumu	Geçerli olarak kullanılmakta olan bilgileri kontrol etmenizi sağlar.
Menü > Ayarlar > Ayarları sıfırla	Telefonu fabrika standart ayarlarına sıfırlamanızı sağlar.

SAMSUNG ELECTRONICS	 SAMSUNG
Uyumluluk Bildirisi (R&TTE)	
Samsung Electronics	
<i>Biz,</i> olarak sorumluluğu bize ait olmak üzere	
GSM Cep Telefonu: SGH-M620	
bu bildirinin ilgili olduğu yukarıdaki ürün, aşağıdaki standartlara ve/veya diğer normatif belgelere uygundur.	
Güvenlik EMC	EN 60950-1 : 2001 +A11:2004 <p>EN 301 489- 01 V1.5.1 (11-2004)</p> EN 301 489- 07 V1.2.1 (08-2002)
SAR	EN 301 489- 17 V1.2.1 (08-2002)
Radyo	EN 50360 : 2001 <p>EN 62209-1 : 2006</p> EN 301 511 V9.0.2 (03-2003)
	EN 300 328 V1.6.1 (11-2004)
Tüm radyo test uygulamaları gerçekleştirilmiş ve sonuç olarak yukarıdaki ürünün, 1999/5/EC Yönetmeliğinin tüm gerekliliklerine uygun olduğu garanti edilir.	
1999/5/EC Yönetmeliğinin, 10. Maddesinde atıfta bulunulan ve E[IV]'te açıklanan uygunluk değerlendirme prosedürü, aşağıdaki Onaylanmış Kuruluşların katılımıyla yürütülmüştür:	
BABT, Balfour House, Churchfield Road, Walton-on-Thames, Surrey, KT12 2TD, UK* <p>Tanımlama işareti: 0168</p> Teknik belgeler aşağıdaki adreste tutulmaktadır:	
Samsung Electronics QA Lab.	
ve talep üzerine sunulacaktır.	
<i>(AB'deki temsilci)</i>	
Samsung Electronics Euro QA Lab. <p>Blackbushe Business Park, Saxony Way, Yateley, Hampshire, GU46 6GG, UK* <p>2008.04.03</p> <p>(yayın yeri ve tarihi)</p></p>	<i>J. S. Park</i> <p>Yong-Sang Park / S. Manager</p> <p>(yetkili kişinin adı ve imzası)</p>

^[1] Bu, Samsung Servis Merkezinin adresi değildir. Samsung Servis Merkezinin adresi veya telefonu için, garanti kartına bakın veya telefonu aldığınız satıcıya başvurun.