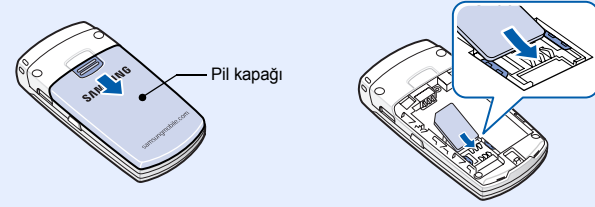


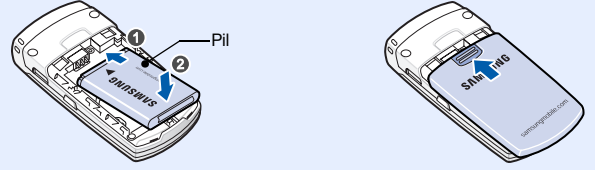
- Yüklenen yazılıma veya servis sağlayıcısına veya ülkenize bağlı olarak bu kılavuzdaki bazı açıklamalar telefonunuza uymayabilir.
- Ülkenize bağlı olarak telefonunuz ve aksesuarlarınız bu kılavuzdaki resimlerden farklı olabilir.

## ☛ SIM kartı ve pili takma

1. Pilin kapağını çıkarın ve SIM kartı takın.

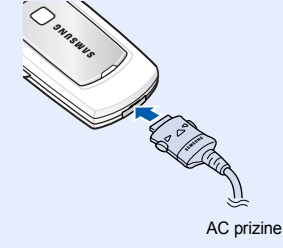


2. Pili takın ve kapağı yerine takın.

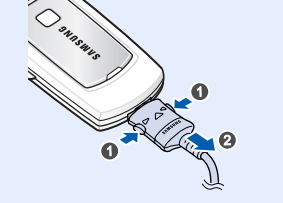


## ☛ Pili şarj etme

1. Birlikte verilen seyahat adaptörünü fişe takın.



2. Şarj işlemi bittiğinde adaptörün fişini çıkarın.



**Not:** Adaptörün fişini çıkarmadan pili telefondan çıkarmayın. Aksi halde telefon zarar görebilir.

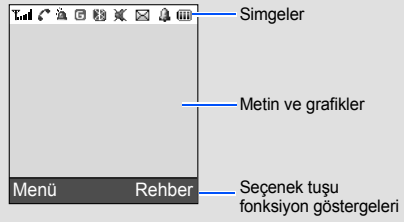
## ☛ Telefonun genel görünümü ve tuş fonksiyonları



- Sessiz modu** Telefondaki tüm sesleri devre dışı bırakmak için Bekleme modunda # tuşuna basın. Çıkmak için bu tuşa tekrar uzun basın.
- Telesekreter** Telesekreterinize erişmek için Bekleme modunda 1 tuşuna uzun basın.
- Acil modu** Telefon kapalıyken Bekleme Modunda Ses tuşlarına dört kez basarak, önceden belirlenmiş telefon numaralarına acil mesaj gönderebilirsiniz. Acil mesaj gönderildikten sonra telefon Acil moduna geçer ve acil modu iptal edilene kadar yalnızca acil mesaj alıcılarından gelen aramaları alır. Acil mesaj alıcılarından arama geldiğinde, telefon bir kez titreştikten sonra aramayı otomatik olarak cevaplar ve araya acil durumu bildirir.

## ☛ Ekran

Görüşme yapmazken veya menülerden birini kullanmazken telefonunuz Bekleme modundadır. Bir telefon numarasını aramak için Bekleme modunda olmanız gerekir.



Telefonunuzda ekranın üst bölümünde aşağıdaki durum göstergeleri görüntülenir:

Simge	Açıklama
	Alınan sinyalin gücü
	Arama devam ediyor
	Servis alanı dışında acil aramalar dışında arayamaz veya aranamazsınız
	Acil mesaj özelliği etkin
	GPRS şebekesi
	Alarm kurulu
	Arama yönlendirme özelliği etkin
	Yeni metin mesajı
	Yeni multimedia mesajı
	Yeni telesekreter mesajı
	Bluetooth etkin
	Zil sesi titreşim olarak ayarlandı
	Sessiz mod
	Pil gücü seviyesi

## ☛ Telefonu açma veya kapatma

1. Telefonu açmak için tuşuna bir saniyeden uzun bir süre basın.
2. Telefonu kapatmak için tuşuna iki saniyeden uzun bir süre basın.

## ☛ Ekran dilini değiştirme

1. Bekleme modunda **Menü** seçenek tuşuna basın.
2. **Telefon ayarları** → **Dil** → **Metin dilini** seçin.
3. Bir dil seçin.

## ☛ Arama yapma

1. Bekleme modunda, alan kodunu ve telefon numarasını girin ve düğmesine basın.
2. Görüşmeyi bitirmek istediğinizde tuşuna basın.

## ☛ Aramayı cevaplama

1. Telefon çaldığında cevap vermek için **Kabul** seçenek tuşuna veya tuşuna basın.  
Aramayı reddetmek için tuşuna basın.
2. Görüşmeyi bitirmek için tuşuna basın.

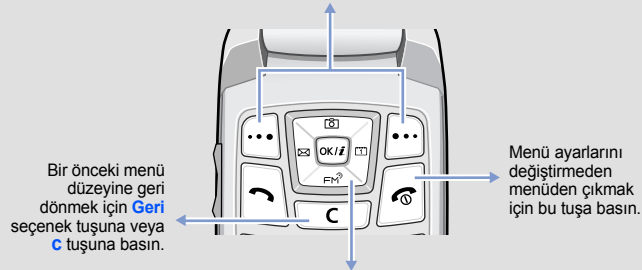
## ☛ Menü haritası

<b>1. Arama kaydı</b> 1.1 Cevapsız arama 1.2 Arayan numaralar 1.3 Aranan numaralar 1.4 Tümünü sil 1.5 Arama süresi 1.6 Arama ücretleri*	<b>5. Mesajlar</b> 5.1 Kısa mesajlar 5.2 Multimedia mesajları 5.3 İletim mesajları 5.4 Hazır mesajlar 5.5 Sesli mesaj 5.6 Hücre yayınları 5.7 Ayarlar 5.8 Acil mesajlar 5.9 Bellek durumu	8.4 Ayarlar 8.5 Bellek durumu <b>9. Telefon ayarları</b> 9.1 Ekran 9.2 Açılış mesajı 9.3 Dil 9.4 Çevrimdışı modu 9.7 Ses netliği 9.8 Her tuşa yanıtla 9.9 Etkin kapak 9.10 Ses tuşu 9.11 Ayarları sıfırla
<b>2. Şebeke servisleri</b> 2.1 Arama yönlendirme 2.2 Arama engelleme 2.3 Arama bekleme 2.4 Şebeke seçimi 2.5 Arayan kimliği 2.6 Bant seçimi	<b>6. Eğlence kutusu</b> 6.1 WWW servisleri 6.2 Ortam kutusu 6.3 JAVA dünyası	Bekleme modunda <b>Rehber</b> seçenek tuşuna basın. 1 İsim bul 2 FDN listesi 3 Kayıt ekle 4 Hızlı arama listesi 5 Numaram 6 Grup ayarı 7 Yönetim 8 Baş harfleriyle ara 9 SDN*
<b>3. Uygulamalar</b> 3.1 Ses kaydedici 3.2 FM radyo 3.3 Bluetooth 3.4 SIM-AT*	<b>7. Planlayıcı</b> 7.1 Yeni not 7.2 Takvim 7.3 İş listesi 7.4 Saat 7.5 Alarm 7.6 Hesap makinesi 7.7 Dönüştürücü 7.8 Zamanlayıcı 7.9 Kronometre	* Yalnızca SIM kartınız destekliyse görünür.
<b>4. Ses ayarları</b> 4.1 Gelen aramalar 4.2 Mesajlar 4.3 Açılış/kapanış tonu 4.4 Bağlantı tonu 4.5 Tuş sesi 4.6 Dakika uyarısı 4.7 Sessiz mod 4.8 Çağrı esnasında uyarı	<b>8. Kamera</b> 8.1 Fotoğraf çek 8.2 Fotoğraflarım 8.3 Tümünü sil	

## ☛ Menüleri kullanma

Bekleme modunda, ana menüye girmek için **Menü** seçenek tuşuna basın.

Ekranın alt köşelerindeki etiketler, geçerli seçenek tuş fonksiyonlarını göstermektedir. Belirtilen fonksiyonu gerçekleştirmek için sol () veya sağ () seçenek () tuşuna basın.



Bir önceki menü düzeyine geri dönmek için **Geri** seçenek tuşuna veya **C** tuşuna basın.

Menü ayarlarını değiştirmeden menüden çıkmak için bu tuşa basın.

Menü sisteminde yukarı, aşağı, sola veya sağa gitmek, menü öğelerini vurgulamak, özellik ayarlarını değiştirmek ve oyun oynamak için 4 yönlü gezinti tuşlarını (, , , ) kullanın.

Menüyü veya özellikleri seçmek ve değiştirmek için:

1. Bekleme modunda **Menü** seçenek tuşuna basın.
2. İsteddiğiniz bir menüye erişmek için Gezinti tuşlarına basın ve ardından **Seç** seçenek tuşuna veya tuşuna basın.
3. Menüde alt menüler varsa, Gezinti tuşlarına basarak istediğiniz bir tanesini seçin. Alt menüye girmek için **Seç** seçenek tuşuna veya tuşuna basın. Seçilen menüde ek alt menüler varsa bu adımı tekrarlayın.
4. İsteddiğiniz ayarı bulmak için Gezinti tuşlarına basın.
5. Seçtiğiniz ayarı onaylamak için, **Seç** seçenek tuşuna veya tuşuna basın.

### Kısayol numaraları

Kısayol numaralarını kullanarak istediğiniz menüye hızla ulaşabilirsiniz. Kısayol numarası Menü modunda menü adının önünde görüntülenir.

## ☛ Sesi ayarlama

1. Bekleme modunda **Menü** seçenek tuşuna basın.
2. **Ses ayarları** → **Gelen aramalar** → **Zil sesi seviyesi**'ni seçin.
3. Ses seviyesini ayarlamak için Gezinti tuşlarına basın.
4. **Kaydet** seçenek tuşuna basın.

Bir arama yapılırken kulaklığın ses seviyesini ayarlamak için Ses tuşlarına basın.

## ☛ Aramalar için zil sesini değiştirme

1. Bekleme modunda **Menü** seçenek tuşuna basın.
2. **Ses ayarları** → **Gelen aramalar** → **Varsayılan zil sesleri** veya **Seslerim'i** seçin.
3. Bir zil sesi seçin ve **Evet** seçenek tuşuna basın.

## ☛ Son numaraları tekrar arama

1. Bekleme modunda tuşuna basın.
2. İsteddiğiniz numaraya gitmek için **Yukarı** veya **Aşağı** tuşuna basın.
3. Numarayı aramak için tuşuna basın.

## ☛ Metin girme

### Metin giriş modunu değiştirme

Metin giriş alanında, istediğiniz giriş modu göstergesi görüntülenene kadar sağ seçenek tuşuna basın:

- **Tür**: T9 modu
- **ATür**: ABC modu
- **ITür**: Numara modu
- Hiçbiri: Sembol modu

**Not:** Dili değiştirmek için sağ seçenek tuşuna uzun basın ve **Dil seçimi**'ni seçin.

### T9 modu

1. Kelime girmeye başlamak için **2 - 9** arasındaki tuşlara basın. Her harf için ilgili tuşa bir kez basın.  
Örnek: T9 modunda **Selam** yazmak için, **7, 3, 5, 2** ve **6** tuşlarına basın. T9 işlevi yazdığınız kelimeyi tahmin eder ve bastığınız her tuşa birlikte kelime değişebilir.
2. Karakterleri düzeltmeden veya silmeden önce tüm kelimeyi girin.
3. Kelime doğru görüntülediğinde 4. adıma geçin. Aksi takdirde, basmış olduğunuz tuşlar için başka kelime seçeneklerini görüntülemek üzere **0** tuşuna basın. Örneğin, **Af** ve **Ad** için **6** ve **3** tuşlarını kullanın.
4. Bir boşluk girmek için **#** tuşuna basın ve ardından sıradaki kelimeyi girin.

