

SGH-N710 HIZLI ERİŞİM KILAVUZU

Bu kılavuzda telefonunuzun nasıl ayarlanacağı açıklanmakta ve telefonun temel fonksiyonlarına hızlı bir genel bakış sunulmaktadır.

World Wide Web
http://www.samsungmobile.com

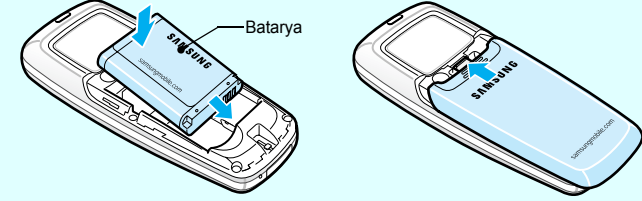
Printed in Korea
Code No.: GH68-08076A
Turkish: 11/2005, Rev.1.0

Bataryayı takma

1. Batarya kapağını çıkarın, bataryayı çıkarın ve SIM kartı takın.

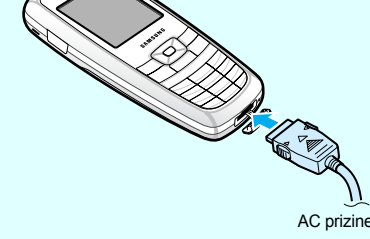


2. Bataryayı takın ve kapağı yerine takın.

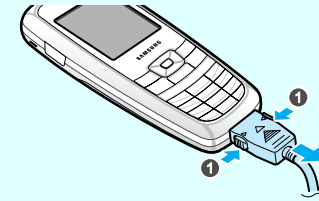


Bataryayı şarj etme

1. Birlikte verilen seyahat adaptörünü fişe takın.



2. Şarj işlemi bittiğinde adaptörün fişini çıkarın.



Not: Önce adaptörün fişini çıkarmadan bataryayı telefondan çıkarmayın. Aksi halde telefon zarar görebilir.

Telefon genel görünümü ve tuş fonksiyonları

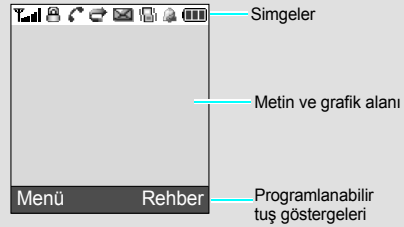


Sessiz modu # Bekleme modunda basıldığında ve basılı tutulduğunda telefondaki tüm sesleri devre dışı bırakır. Çıkarmak için bu tuşa tekrar basın ve basılı tutun.

Tuş takımı kilidi modu Tuşa yanlışlıkla basıldığında herhangi bir işlem yapılmaması için * tuşuna basıldığında ve basılı tutulduğunda tuş takımını kilitlet. Kilidi açmak için sol programlanabilir tuşuna ve ardından bu tuşa basın.

Ekran

Görüşme yapmazken veya menülerden birini kullanmazken telefonunuz Bekleme modundadır. Bir telefon numarasını aramak için Bekleme modunda olmanız gerekir.



Telefonunuzda ekranın üst bölümünde aşağıdaki durum göstergeleri görüntülenir:

Simge	Açıklama
	Alınan sinyalin gücü
	Tuş kilitleme modu
	Arama devam ediyor
	Servis alanı dışındasınız arayamaz veya aranamazsınız.
	Sessiz mod veya zil sesi titreşim olarak ayarlandı
	Arama yönlendirme özelliği etkin
	Dolaşım
	Yeni SMS mesajı
	Yeni sesli mesaj
	Alarm kurulu
	Batarya gücü seviyesi

Telefonu açma veya kapatma

1. Telefonu açmak için tuşuna bir saniyeden uzun bir süre basın ve basılı tutun.
2. Telefonu kapatmak için tuşuna iki saniyeden uzun bir süre basın ve basılı tutun.

Ekran dilini değiştirme

1. Bekleme modunda **Menü** programlanabilir tuşuna basın.
2. **Tel. ayarları** → **Dil**'i seçin.
3. Bir dil seçin.

Arama yapma

1. Bekleme modunda, alan kodunu ve telefon numarasını girin ve tuşuna basın.
2. Görüşmeyi bitirmek için tuşuna basın.

Aramayı cevaplama

1. Telefon çaldığında aramayı cevaplamak için tuşuna basın.
2. Görüşmeyi bitirmek için tuşuna basın.

Menü haritası

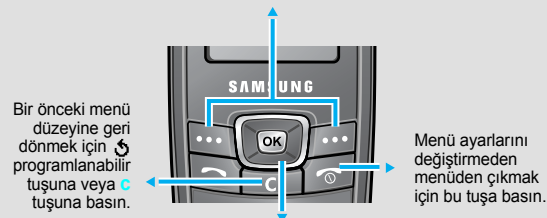
- | | | | |
|--|--|---|--|
| 1. Arama kayıtları <ul style="list-style-type: none"> 1.1 Cevapsız aramalar 1.2 Gelen aramalar 1.3 Giden aramalar 1.4 Tümünü sil 1.5 Arama süresi 1.6 Arama ücreti* | 3. Ajanda <ul style="list-style-type: none"> 3.1 Alarm 3.2 Takvim 3.3 Saat & Tarih 3.4 Hesap makinesi 3.5 İş listesi 3.6 Döviz hesabı | 6. Şebeke servisleri <ul style="list-style-type: none"> 6.1 Arama yönlendirme 6.2 Arama engelleme 6.3 Arama bekletme 6.4 Şebeke seçimi 6.5 Arayan kimliği 6.6 Kapalı kullanıcı grubu | 8. Ses ayarları <ul style="list-style-type: none"> 8.1 Zil sesi 8.2 Z. sesi seviyesi 8.3 Uyarı tipi 8.4 Tuş takımı tonu 8.5 Tuş sesi seviyesi 8.6 Mesaj tonu 8.7 Ek tonlar |
| 2. Rehber <ul style="list-style-type: none"> 2.1 Ara 2.2 Yeni kayıt 2.3 Grup araması 2.4 Grup düzenleme 2.5 Hızlı arama 2.6 Tümünü sil 2.7 Bellek durumu 2.8 SDN* | 4. SIM AT <ul style="list-style-type: none"> 4.1 Ara 4.2 Yeni kayıt 4.3 Grup araması 4.4 Grup düzenleme 4.5 Hızlı arama 4.6 Tümünü sil 4.7 Bellek durumu 4.8 Sesli mesaj 4.9 Hücre yayınları | 7. Ekran ayarları <ul style="list-style-type: none"> 7.1 Duvar kağıdı 7.2 Otomatik tuş kilidi 7.3 Kontrast 7.4 Parlaklık 7.5 Aydınlatma | 9. Tel. ayarları <ul style="list-style-type: none"> 9.1 Açılış notu 9.2 Numaram 9.3 Dil 9.4 Güvenlik 9.5 Ek ayarlar 9.6 Kısa yol 9.7 Fabrika ayarlarına dön |

*Yalnızca SIM kartınız destekliyse görüntülenir.

Menüleri kullanma

Bekleme modunda, ana menüye girmek için **Menü** programlanabilir tuşuna veya tuşuna basın.

Ekranın alt köşelerindeki etiketler, geçerli programlanabilir tuş fonksiyonlarını göstermektedir. Belirtilen fonksiyonu gerçekleştirmek için sol () veya sağ programlanabilir tuşuna () tuşuna basın.



Bir önceki menü düzeyine geri dönmek için programlanabilir tuşuna veya **C** tuşuna basın.

Menü ayarlarını değiştirmeden menüden çıkmak için bu tuşa basın.

Sık kullandığınız menüye erişmek için kısayol olarak 4 yönlü gezinti tuşlarını kullanın ().

1. Bekleme modunda **Menü** programlanabilir tuşuna basın.
2. **Tel. ayarları** → **Kısa yol**'u seçin.
3. Bir tuş seçin.
4. Tuşa atanacak menüyü seçin.

Menüyü veya özellikleri seçmek ve değiştirmek için:

1. Bekleme modunda **Menü** programlanabilir tuşuna basın.
2. İsteddiğiniz menüye erişmek için Gezinti tuşlarına basın ve ardından **Seç** programlanabilir tuşuna veya tuşuna basın.
3. Menüde alt menüler varsa, Gezinti tuşlarına basarak istediğiniz bir tanesini seçin. Alt menüye girmek için **Seç** programlanabilir tuşuna veya tuşuna basın. Seçilen menüde ek alt menüler varsa bu adımı tekrarlayın.
4. İsteddiğiniz ayarı bulmak için Gezinti tuşlarına basın.
5. Seçtiğiniz ayarı onaylamak için, **Seç** programlanabilir tuşuna veya tuşuna basın.

Kısayol numaraları

Kısayol numaralarını kullanarak istediğiniz menüye hızlı ulaşabilirsiniz. Kısayol numarası Menü modunda menü adını önünde görüntülenir.

