

SAMSUNG

SGH-X510

## Kullanım Kılavuzu

Yalnızca Pazarlama İçin

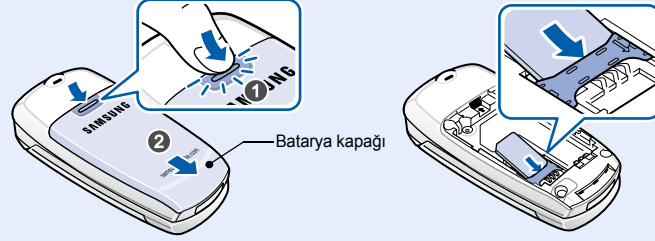
- Yüklü yazılımlara veya servis sağlayıcınıza ya da bulunduğunuz ülkeye bağlı olarak, bu kılavuzdaki bazı tanımlar telefonunuzdakinden farklı olabilir.
- Bulduğunuz ülkeye bağlı olarak, telefonunuz ve aksesuarlarınız bu kılavuzdaki çizimlerden farklı görünebilir.

Printed in Korea  
Code No.: GH68-12388A  
Turkish: 10/2006, Rev.1.0

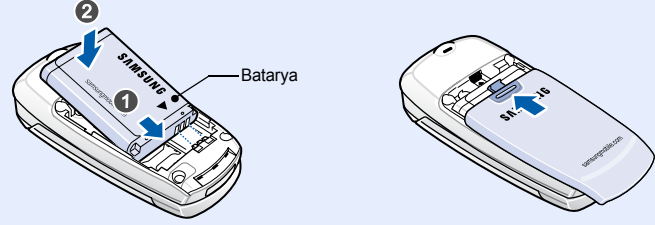
World Wide Web  
http://www.samsungmobile.com

## SIM kartı ve bataryayı takma

1. Batarya kapağını ve bataryayı çıkartın SIM kartı takın.

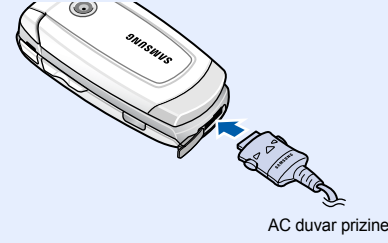


2. Bataryayı ve kapağı geri takın.

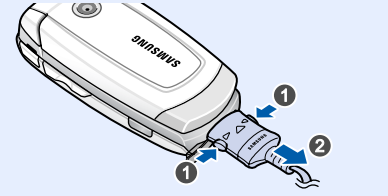


## Bataryayı şarj etme

1. Birlikte gelen seyahat hızlı şarj cihazını takın.



2. Şarj işlemi tamamlandığında fişi çıkartın.



**Not:** Fiş takılıyken bataryayı telefondan çıkartmayın. Aksi durumda, telefon zarar görebilir.

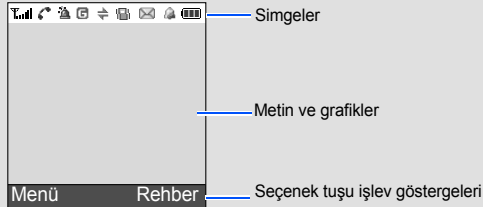
## Telefonun genel görünümü ve tuş işlevleri



- Sessiz mod** Bekleme modundayken, telefondaki tüm sesleri devre dışı bırakmak için # tuşunu basılı tutun. Çıkıkmak için, bu tuşu tekrar basılı tutun.
- Telesekreter** Bekleme modundayken, telesekreter sunucunuza erişmek için 1 tuşunu basılı tutun.
- Acil durum modu** Telefon kapalıyken, önceden belirlediğiniz telefon numaralarına bir Acil durum mesajı göndermek için Bekleme modunda Ses düğmelerine dört kez basın. Acil durum mesajı gönderildiğinde, telefon acil durum moduna geçer ve acil durum modu iptal edilinceye kadar yalnızca acil durum mesajı alıcılarından gelen aramaları alır. Acil durum mesajı alıcılarından bir arama yapıldığında, acil durumun arama yapana iletilmesi için telefon bir titreşimin ardından gelen aramayı otomatik olarak cevaplar.

## Ekran

Telefonunuz, arama yapmadığınız veya bir menüyü kullanmadığınız sırada Bekleme modundadır. Bir telefon numarasını aramak için Bekleme modunda olmanız gerekir.



Telefonunuz, ekranın en üstünde aşağıdaki durum göstergelerini görüntüler:

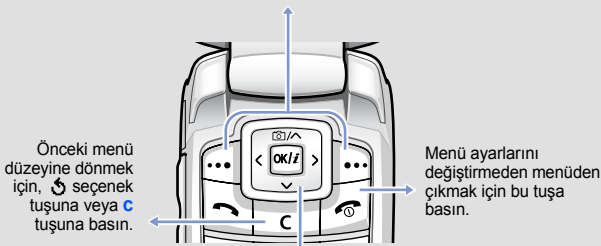
Simge	Açıklaması
	Alınan sinyalin gücü
	Devam eden görüşme
	Servis alanınızın dışındayken, acil aramalar dışında bir arama yapamaz veya aranamazsınız
	GPRS şebekesi
	Dolaşım şebekesi
	Sessiz mod veya arama zil sesi titreşim olarak ayarlanmış Sessiz mod
	Arama yönlendirme özelliği etkin
	Kızılötesi özelliği etkin
	Acil durum mesajı özelliği etkin
	Yeni metin mesajı
	Yeni multimedya mesajı
	Yeni telesekreter mesajı
	Alarm ayarlanmış
	Batarya düzeyi*

\* Ekranda görüntülenen simgeler ülkenize veya servis sağlayıcınıza bağlı olarak değişebilir.

## Menüleri kullanma

Bekleme modundayken, ana menüye girmek için **Menü** seçenek tuşuna basın.

Ekranın alt köşelerindeki etiketler geçerli seçenek tuşu işlevlerini gösterir. Belirtilen işlevi gerçekleştirmek için sol seçenek tuşuna (←) veya sağ seçenek tuşuna (→) basın.



3 yönlü gezinti tuşlarını (←, →, ↵), en çok kullandığınız menülere erişmek için kısayollar olarak kullanın.

1. Bekleme modundayken, **Menü** seçenek tuşuna basın.
2. **Tel. ayarları** → **Kısa yol**'u seçin.
3. Bir tuş seçin.
4. Tuşa atanacak menüyü seçin.

Bir menü ya da özelliği seçmek veya değiştirmek için:

1. Bekleme modundayken, **Menü** seçenek tuşuna basın.
2. Gezinti tuşlarına basarak istediğiniz menüye gidin ve sonra da **Seç** seçenek tuşuna ya da (↵) tuşuna basın.
3. Menü başka alt menüler içeriyorsa, Gezinti tuşlarına basarak istediğiniz menüyü bulun. **Seç** seçenek tuşuna veya (↵) tuşuna basarak alt menüye girin. Seçtiğiniz menü başka alt menüler içeriyorsa bu adımı tekrarlayın.
4. Gezinti tuşlarına basarak istediğiniz ayarı bulun.
5. Seçtiğiniz ayarı onaylamak için **Seç** seçenek tuşuna veya (↵) tuşuna basın.

## Kısa yol rakamları

İstediğiniz menüye, kısa yol rakamlarını kullanarak hızla erişebilirsiniz. Kısa yol rakamı, Menü modundayken menü adının önünde görüntülenir.

## Telefonu açma veya kapatma

1. Telefonu açmak için (↵) tuşunu bir saniyeden fazla basılı tutun.
2. Telefonu kapatmak için, (↵) tuşunu iki saniyeden fazla basılı tutun.

## Ekran dilini değiştirme

1. Bekleme modundayken, **Menü** seçenek tuşuna basın.
2. **Tel. ayarları** → **Dil**'i seçin.
3. Bir dil seçin.

## Arama yapma

1. Bekleme modundayken, alan kodunu ve telefon numarasını girip (↵) tuşuna basın.
2. Aramayı bitirmek istediğinizde (↵) tuşuna basın.

## Aramayı cevaplama

1. Telefon çaldığında, aramayı cevaplamak için **Kabul** seçenek tuşuna veya (↵) tuşuna basın. Aramayı reddetmek için, **Reddet** seçenek tuşuna veya (↵) tuşuna basın.
2. Aramayı bitirmek istediğinizde (↵) tuşuna basın.

## Menü haritası

<b>1. SIM AT*</b> <b>2. Arama kayıtları</b> 2.1 Cevapsız aramalar 2.2 Gelen aramalar 2.3 Giden aramalar 2.4 Tümünü sil 2.5 Arama süresi 2.6 Arama ücreti*	<b>5. Mesajlar</b> 5.1 Metin mesajları 5.2 Multimedya mesajları 5.3 İletim mesajları 5.4 Acil durum mesajları <b>6. Eğlence kutusu</b> 6.1 WAP tarayıcısı 6.2 Oyunlar 6.3 Sesler 6.4 Görüntüler 6.5 Tümünü sil 6.6 Bellek durumu <b>7. Ajanda</b> 7.1 Alarm 7.2 Takvim 7.3 Saat & Tarih 7.4 Hesap makinesi 7.5 İş listesi 7.6 Sesli not 7.7 Döviz hesabı <b>8. Kamera</b> 8.1 Fotoğraf çek 8.2 Fotoğraflarım 8.3 Bellek durumu	<b>9. Tel. ayarları</b> 9.1 Kızıl Ö. etkinleştir 9.2 Ekran ayarları 9.3 Açılış notu 9.4 Numaram 9.5 Dil 9.6 Güvenlik 9.7 Ek ayarları 9.8 Kısa yol 9.9 Ses düğmesi 9.10 Fabrika ayarlarına dön Bekleme modundayken <b>Rehber</b> seçenek tuşuna basın. 1 Ara 2 Yeni kayıt 3 Grup araması 4 Grup düzenleme 5 Hızlı arama 6 Tümünü sil 7 Bellek durumu 8 SDN*
--	---	---

\* Yalnızca SIM kartınız tarafından destekleniyorsa gösterilir.

## Metin girme

## Metin giriş modunu değiştirme

Metin giriş alanında, kullanmak istediğiniz giriş modu göstergesi görününceye kadar sağ seçenek tuşuna basın:

- **T9** : T9 modu
- **A** : ABC modu
- **1** : Rakam modu
- Hiçbiri: Simge modu

## T9 modu

1. Bir sözcük girmeye başlamak için **2** ile **9** arasında bir rakama basın. Her harf için tuşa yalnızca bir kez basın.  
Örnek: T9 modunda "Selam" sözcüğünü girmek için **7, 3, 5, 2** ve **6** tuşlarına basın. T9 yazmakta olduğunuz sözcüğü tahmin eder ve bastığınız her tuşla sözcük değiştirilir.
2. Girdiğiniz karakterleri düzeltmeden veya silmeden önce sözcüğün tamamını yazın.

